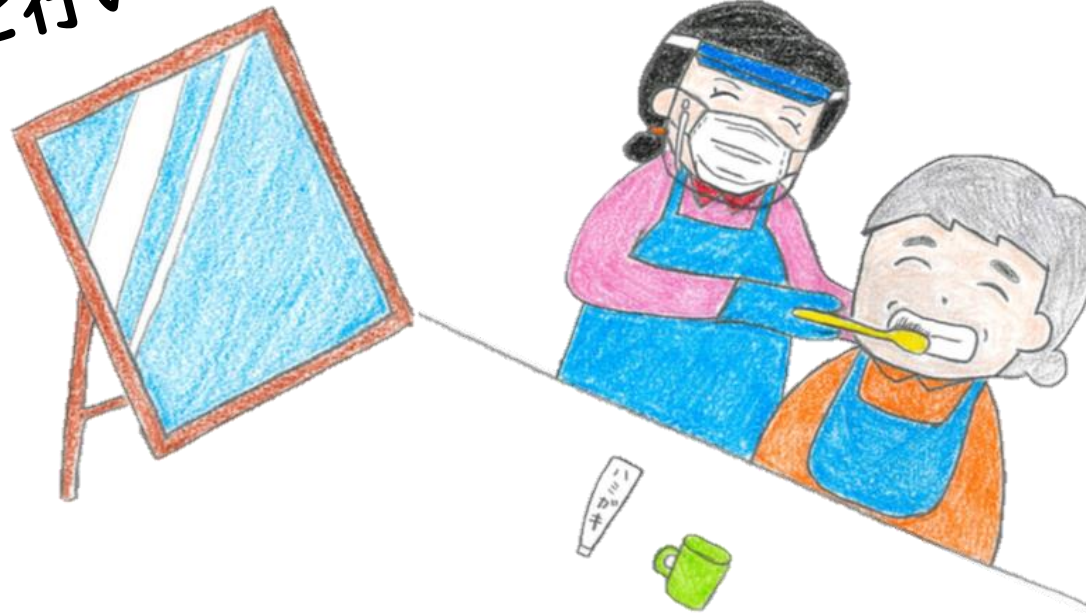


# 口腔ケアの注意点

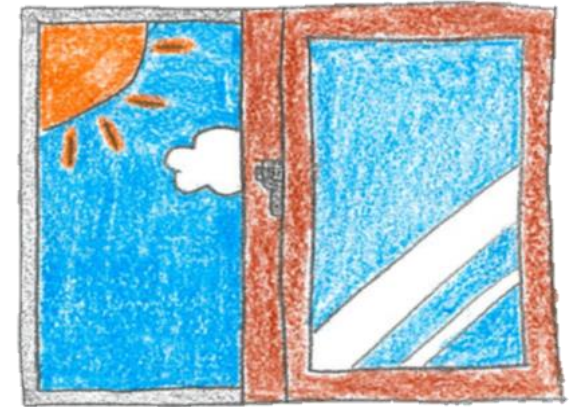
参考・引用：厚生労働省 訪問介護職員のためのそうだったのか感染対策①～③

鏡を見ながら  
だと行いやすい!

<ポイント>  
介助は**横**から!



<ポイント>  
窓を開けて**換気**を!



<着用物品>



<歯ブラシ&コップ>

利用者同士で

**まとめて保管はNG!**

→ **各自の居室**などで  
保管を!