

XIII. 市 政

1. 選挙人名簿登録者数

選挙人名簿登録人口

地区別	平成26年(9月1日現在)			平成27年(9月1日現在)		
	総数	男	女	総数	男	女
合計	42,855	21,192	21,663	42,675	21,058	21,617
平良地区	28,150	13,818	14,332	28,198	13,797	14,401
城辺地区	5,300	2,732	2,568	5,186	2,680	2,506
下地地区	2,390	1,146	1,244	2,387	1,146	1,241
上野地区	2,359	1,178	1,181	2,340	1,164	1,176
伊良部地区	4,656	2,318	2,338	4,564	2,271	2,293

農業委員会委員選挙人名簿登録人口

地区別	平成26年(3月31日現在)			平成27年(3月31日現在)		
	総数	男	女	総数	男	女
合計	12,018	6,565	5,453	11,460	6,351	5,109
平良地区	5,121	2,821	2,300	4,954	2,769	2,185
城辺地区	2,839	1,600	1,239	2,736	1,557	1,179
下地地区	1,101	581	520	1,062	574	488
上野地区	1,168	633	535	1,090	592	498
伊良部地区	1,789	930	859	1,618	859	759

資料:選挙管理委員会

2. 各種選挙投票状況 (平成27年は選挙無し)

執行年月日	定数	立候補者数	当日有権者数			投票者数			投票率(%)			
			総数	男	女	総数	男	女	総数	男	女	
平成26年2月16日執行 宮古土地改良区総代選挙	103	103	無投票									
平成26年3月16日執行 伊良部土地改良区総代選挙	30	30	無投票									
平成26年9月28日執行 宮古島市農業委員会委員選挙	平良地区	7	8	5,053	2,774	2,279	1,813	1,088	725	35.88	39.22	31.81
	城辺地区	7	7	2,797	1,568	1,229	無投票					
	下地地区	3	3	1,093	575	518	無投票					
	上野地区	2	2	1,149	619	530	無投票					
	伊良部地区	4	4	1,770	916	854	無投票					
平成26年11月16日執行 沖縄県知事選挙	1	4	42,466	20,961	21,505	25,262	12,645	12,617	59.49	60.33	58.67	
平成26年12月14日執行 第47回衆議院議員総選挙	1	2	42,789	21,119	21,670	18,753	9,702	9,051	43.83	45.94	41.77	

資料:選挙管理委員会

3. 議員数

各年12月末日現在

区分	年次			
	平成24年	平成25年	平成26年	平成27年
法定上限数				
条例定数	26	26	26	26
現在数	26	26	26	26

資料:議会事務局

※平成21年11月告示の第2期議員選挙から、定数26となった。

※地方自治法の一部を改正する法律(平成23年法律第35号)の平成23年8月1日施行に伴い、議員定数の法定上限が撤廃された。

4. 年齢別議員数

各年12月末日現在

区分	年次			
	平成24年	平成25年	平成26年	平成27年
計	26	26	26	26
25～29歳	-	-	-	-
30～39歳	-	1	-	-
40～49歳	4	3	4	3
50～59歳	8	9	6	7
60歳以上	14	13	16	16

資料:議会事務局

5. 党・会派別議員数

平成27年12月末日現在

区分	勇士会	宮振会	清風会	21世紀新風会	公明	市民ネットワーク	宮古会	無会派
民主党	-	-	-	-	-	-	-	0
自由民主党	-	1	-	-	-	-	-	0
日本共産党	-	-	-	-	-	-	-	1
公明党	-	-	-	-	2	-	-	0
無所属	4	3	4	5	1	2	2	1
計	4	4	4	5	3	2	2	2

資料:議会事務局

6. 議会の運営状況

各年12月末日現在

区分	年次		
	平成26年	平成27年	
招集回数	総数	8	8
	定例会	4	4
	臨時会	4	4
会期日数	総数	79	82
	定例会	75	78
	臨時会	4	4
本会議日数	総数	36	34
	定例会	32	30
	臨時会	4	4

資料:議会事務局

7. 各種委員会開会日数

各年12月末日現在

区分	年次		
	平成26年	平成27年	
総日数	75	109	
常任委員会	総務財政	16	16
	文教社会	17	16
	経済工務	15	19
特別委員会	2	31	
全員協議会	10	10	
議会運営委員会	15	17	

資料:議会事務局

8.市長提出事件数及び結果(平成27年)

		原案 可決	修正 可決	否決	継続 審議	審議 未了	撤回	報告 のみ	計
地方自治法第96条第1項の議決事件	条例(1号)	38	-	4	-	-	-	-	42
	予算(2号)	46	1	-	-	-	-	-	47
	決算(3号)	11	-	1	-	-	-	-	12
	契約(5号)	5	-	-	-	-	-	-	5
	財産の交換等(6号)		-	-	-	-	-	-	-
	財産の取得、処分(8号)	4	-	-	-	-	-	-	4
	損害賠償の額(13号)		-	-	-	-	-	-	-
	その他議会の権限(15号)	24	-	-	-	-	-	-	24
専決処分案件(法第179条第3項)		4	-	-	-	-	-	-	4
報告のみ(地方自治法第180条第2項による専決処分事項、その他)		7	-	-	-	-	-	-	7
合計		139	1	5	-	-	-	-	145

資料:議会事務局

9. 議員(委員会)提出事件数及び結果(平成27年)

	可決	修正可決	否決	合計	備考
条 例	-	-	-	- (-)	
規 則	-	-	-	- (-)	
意 見 書	3 (3)	-	-	3 (3)	
決 議	2	-	1	3 (0)	
発 議	2 (2)	-	-	2 (2)	
動 議	-	-	-	- (-)	
合 計	7 (5)	- (-)	1 (-)	8 (5)	

資料:議会事務局

※()書きは、委員会提出の内書き。

10.議会における選挙(平成27年)

選挙の種類	選挙月日	人数	当選人
宮古島市議会議長選挙	平成27年11月25日	1	棚原 芳樹
宮古島市議会副議長選挙	平成27年11月25日	1	垣花 健志
沖縄県後期高齢者医療広域連合議会議員選挙	平成27年12月22日	1	佐久本 洋介

資料:議会事務局

11.請願・陳情書の処理状況(平成27年)

	採択	一部採択	みなし採択	不採択	審議未了	継続審議	配布のみ	合計
請 願	-	-	-	1	-	-	-	1
陳情書	12	-	-	7	5	6	5	35
合 計	12	-	-	8	5	6	5	36

資料:議会事務局

※継続審議の欄は、翌年に継続したものの。

12.宮古島市職員数

平成27年4月1日現在

部 課 名	人数			構成比 (%)		部 課 名	人数			構成比 (%)	
	計	男	女	男	女		計	男	女	男	女
総 数	782	520	262	66.5	33.5	生 活 環 境 部	115	61	54	53.0	47.0
市 長 部 局	510	316	194	62.0	38.0	生活環境部長	1	1	-	100.0	-
(下水道課含む)						まちづくり振興班	4	3	1	75.0	25.0
企 画 政 策 部	38	28	10	73.7	26.3	市民生活課	16	7	9	43.8	56.3
企画政策部長兼 振興開発プロジェクト局長	1	1	-	100.0	-	城 辺 支 所	10	9	1	90.0	10.0
企画調整課	11	8	3	72.7	27.3	上 野 支 所	7	4	3	57.1	42.9
秘書広報課	6	5	1	83.3	16.7	下 地 支 所	7	4	3	57.1	42.9
エコアイランド推進課	8	7	1	87.5	12.5	健 康 増 進 課	23	5	18	21.7	78.3
情報政策課	8	5	3	62.5	37.5	国民健康保険課	29	11	18	37.9	62.1
働く女性の家	4	2	2	50.0	50.0	環 境 衛 生 課	14	13	1	92.9	7.1
観 光 商 工 局	19	16	3	84.2	15.8	環境施設整備室	4	4	-	100.0	-
観光商工局長	1	1	-	100.0	-						
観 光 課	7	6	1	85.7	14.3	農 林 水 産 部	66	59	7	89.4	10.6
商工物産交流課	11	9	2	81.8	18.2	農林水産部長	1	1	-	100.0	-
振興開発プロジェクト局	4	3	1	75.0	25.0	農 政 課	19	17	2	89.5	10.5
						畜 産 課	5	5	-	100.0	-
総 務 部	68	52	16	76.5	23.5	むらづくり課	12	10	2	83.3	16.7
総務部長	1	1	-	100.0	-	農 地 整 備 課	16	15	1	93.8	6.3
総務課	19	15	4	78.9	21.1	水 産 課	9	8	1	88.9	11.1
財 政 課	10	8	2	80.0	20.0	みどり推進課	4	3	1	75.0	25.0
契 約 検 査 課	6	5	1	83.3	16.7						
税 務 課	19	14	5	73.7	26.3	建 設 部	52	47	5	90.4	9.6
納 税 課	10	6	4	60.0	40.0	建設部長	1	1	-	100.0	-
防災危機管理班	3	3	-	100.0	-	都 市 計 画 課	15	14	1	93.3	6.7
						道 路 建 設 課	11	10	1	90.9	9.1
福 祉 部	126	38	88	30.2	69.8	港 湾 課	7	6	1	85.7	14.3
福祉部長	1	1	-	100.0	-	建 築 課	9	8	1	88.9	11.1
福祉調整課	6	3	3	50.0	50.0	空 港 課	9	8	1	88.9	11.1
生活福祉課	19	13	6	68.4	31.6						
児童家庭課	67	10	57	14.9	85.1	伊 良 部 支 所	15	6	9	40.0	60.0
高齢者支援課	21	5	16	23.8	76.2	伊良部支所長	1	1	-	100.0	-
障がい福祉課	12	6	6	50.0	50.0	地 域 づ くり 課	6	4	2	66.7	33.3
						市 民 課	8	1	7	12.5	87.5

12.宮古島市職員数 (つづき)

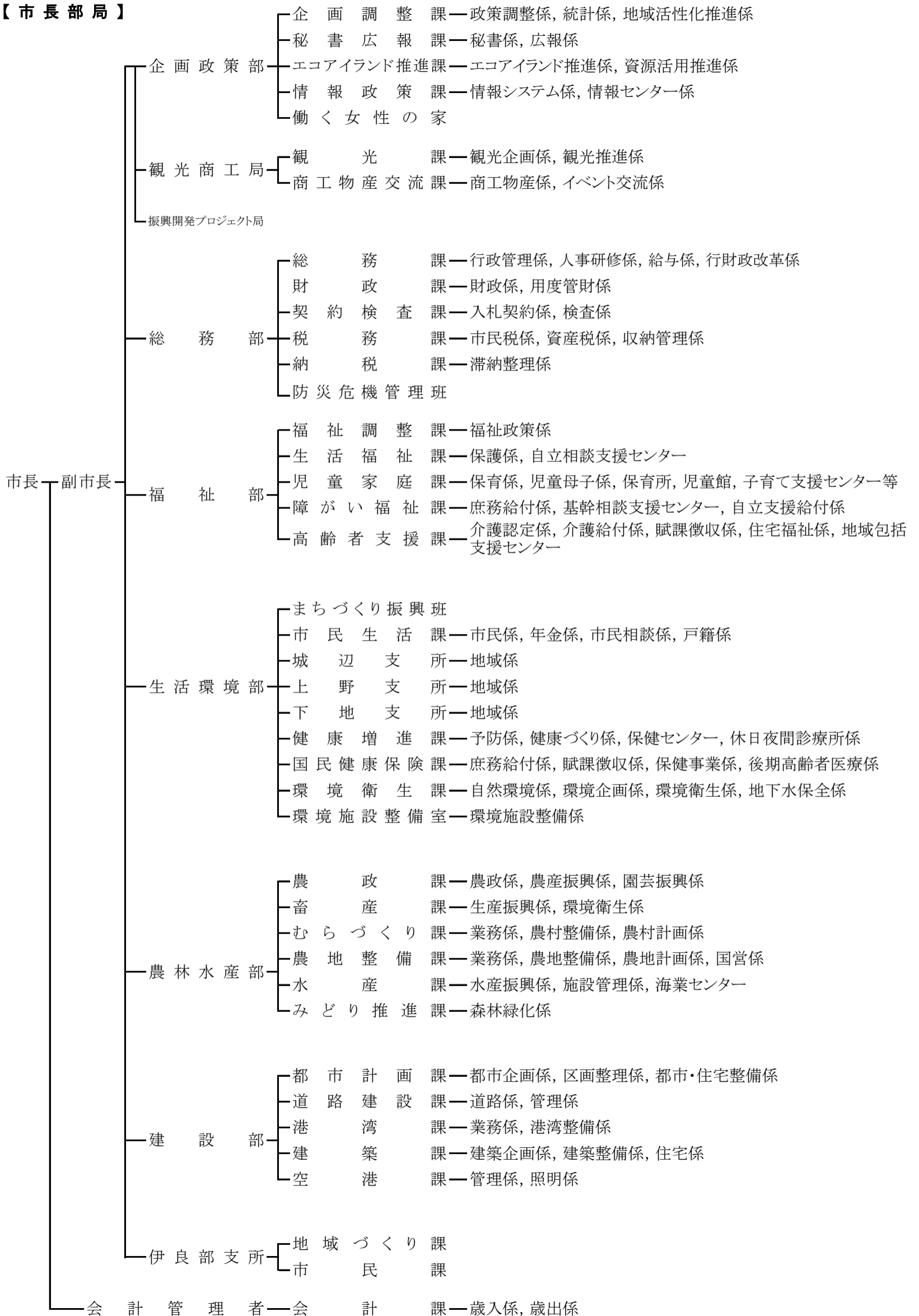
平成27年4月1日現在

部 課 名	人数			構成比 (%)		部 課 名	人数			構成比 (%)	
	計	男	女	男	女		計	男	女	男	女
会 計 管 理	8	5	3	62.5	37.5	消 防 本 部	89	89	-	100.0	-
会 計 管 理 者	1	1	-	100.0	-	消 防 長	1	1	-	100.0	-
会 計 課	7	4	3	57.1	42.9	消 防 総 務 課	5	5	-	100.0	-
						予 防 課	5	5	-	100.0	-
上 下 水 道 部	47	43	4	91.5	8.5	指 令 情 報 課	10	10	-	100.0	-
上 下 水 道 部 長	1	1	-	100.0	-	消 防 署 長	1	1	-	100.0	-
水 道 総 務 課	6	5	1	83.3	16.7	警 備 課	31	31	-	100.0	-
水 道 会 計 課	9	7	2	77.8	22.2	上 野 出 張 所	16	16	-	100.0	-
工 務 課	13	13	-	100.0	-	伊 良 部 出 張 所	16	16	-	100.0	-
浄 水 課	11	11	-	100.0	-	空 港 出 張 所	4	4	-	100.0	-
下 水 道 課	7	6	1	85.7	14.3						
						各 行 政 委 員 会	19	15	4	78.9	21.1
教 育 委 員 会 教 育 部	63	20	43	31.7	68.3	議 会 事 務 局	6	5	1	83.3	16.7
教 育 部 長 ・ 参 事	1	1	-	100.0	-	監 査 委 員 事 務 局	3	2	1	66.7	33.3
教 育 総 務 課	9	7	2	77.8	22.2	選 挙 管 理 委 員 会 事 務 局	3	2	1	66.7	33.3
学 校 教 育 課	14	8	6	57.1	42.9	農 業 委 員 会 事 務 局	7	6	1	85.7	14.3
学 校 規 模 適 正 化 対 策 班	2	2	-	100.0	-						
教 育 研 究 所	1	1	-	-	-						
学 校 給 食 共 同 調 理 場	4	1	3	25.0	75.0						
小 学 校	11	-	11	-	100.0						
中 学 校	4	-	4	-	100.0						
幼 稚 園	17	-	17	-	100.0						
教 育 委 員 会 生 涯 学 習 部	53	38	15	71.7	28.3	資料:総務課					
生 涯 学 習 部 長 ・ 参 事	1	1	-	100.0	-						
生 涯 学 習 振 興 課	11	9	2	81.8	18.2						
市 民 ス ポ ー ツ 課	6	5	1	83.3	16.7						
図 書 館	11	5	6	45.5	54.5						
公 民 館	14	12	2	85.7	14.3						
総 合 博 物 館	6	3	3	50.0	50.0						
文 化 ホ ー ル	4	3	1	75.0	25.0						

12.宮古島市行政機構図

平成27年4月1日現在

【市長部局】



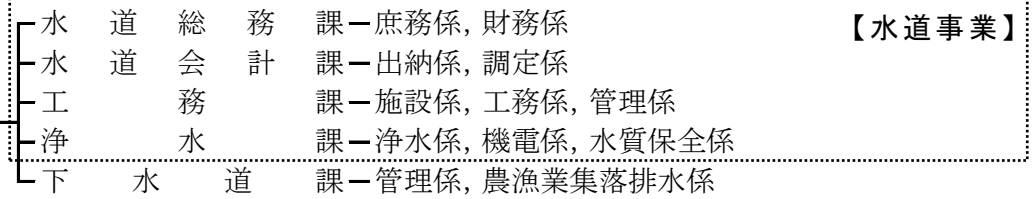
12.宮古島市行政機構図(つづき)

平成27年4月1日現在

【上下水道部】

水道事業管理者
(市長)

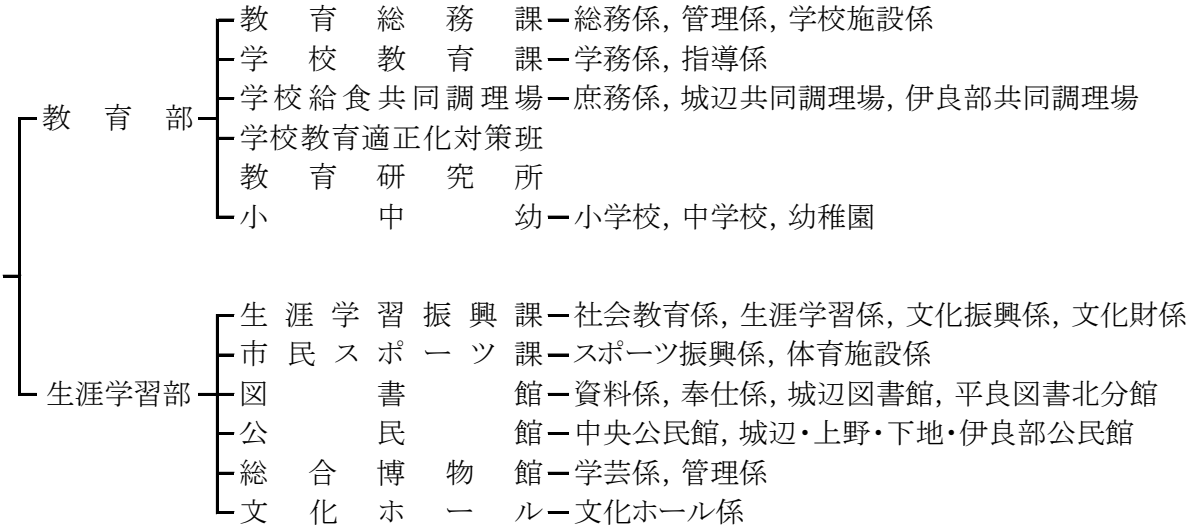
上下水道部



【教育委員会】

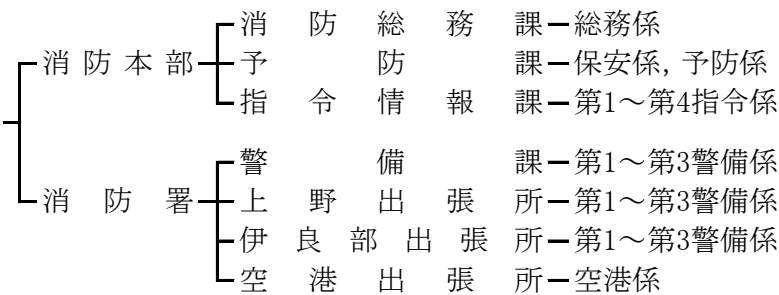
教育委員会

教育長



【消防】

消防長



【各行政委員会】

議会事務局	事務局	一議事係
選挙管理委員会	事務局	一選挙係
監査委員事務局	事務局	一庶務係
農業委員会	事務局	一農政係, 農地係

職員数の状況

部局等	計	男	女
計	782	520	262
市長事務局	510	316	194
上下水道部 (公営企業部門)	40	37	3
教育委員会	116	58	58
消防本部	89	89	-
会計課	8	5	3
議会事務局	6	5	1
選挙管理委員会	3	2	1
監査委員事務局	3	2	1
農業委員会事務局	7	6	1

資料:総務課

役職者数

役職名	計	男	女
計	405	356	49
部長級	19	19	-
(うち参事)	-	-	-
(うち次長)	5	5	-
課長級	71	69	2
(うち主幹)	2	2	-
補佐級	101	93	8
補佐兼係長	71	64	7
係長級	143	111	32
(うち調整官)	73	55	18

資料:総務課