

# XIII.市 政

## 1.選挙人名簿登録者数

選挙人名簿登録人口

地区別	平成27年(9月1日現在)			平成28年(9月1日現在)		
	総数	男	女	総数	男	女
合計	42,675	21,058	21,617	43,588	21,525	22,063
平良地区	28,198	13,797	14,401	28,950	14,165	14,785
城辺地区	5,186	2,680	2,506	5,181	2,688	2,493
下地地区	2,387	1,146	1,241	2,452	1,174	1,278
上野地区	2,340	1,164	1,176	2,425	1,215	1,210
伊良部地区	4,564	2,271	2,293	4,580	2,283	2,297

農業委員会委員選挙人名簿登録人口

地区別	平成27年(3月31日現在)		
	総数	男	女
合計	11,460	6,351	5,109
平良地区	4,954	2,769	2,185
城辺地区	2,736	1,557	1,179
下地地区	1,062	574	488
上野地区	1,090	592	498
伊良部地区	1,618	859	759

※平成27年農業委員会法改正により、選挙制度廃止。

資料:選挙管理委員会

## 2.各種選挙投票状況

執行年月日	定数	立候補者数	当日有権者数			投票者数			投票率(%)		
			総数	男	女	総数	男	女	総数	男	女
平成28年6月5日 沖縄県議会議員選挙	1	3	42,694	21,017	21,677	28,240	13,761	14,479	66.15	65.48	66.79
平成28年7月10日 第24回参議院議員通常選挙	1	3	43,664	21,561	22,103	18,878	9,655	9,223	43.23	44.78	41.73
平成28年8月3日 沖縄海区漁業調整委員選挙	9	9	無投票								
平成29年1月22日 宮古島市長選挙	1	4	43,401	21,445	21,956	29,614	14,601	15,013	68.23	68.09	68.38
平成29年1月22日 宮古島市議会議員補欠選挙	2	5	43,401	21,445	21,956	29,573	14,580	14,993	68.14	67.99	68.29

資料:選挙管理委員会

### 3. 議員数

各年12月末日現在

区 分	平成 25年	平成 26年	平成 27年	平成 28年
条 例 定 数	26	26	26	26
現 在 数	26	26	26	24

資料:議会事務局

### 4. 年齢別議員数

各年12月末日現在

区 分	平成 25年	平成 26年	平成 27年	平成 28年
計	26	26	26	24
25 ～ 29 歳	-	-	-	-
30 ～ 39 歳	1	-	-	-
40 ～ 49 歳	3	4	3	3
50 ～ 59 歳	9	6	7	7
60 歳 以 上	13	16	16	14

資料:議会事務局

### 5. 党・会派別議員数

平成28年12月末日現在

政党名	勇士会	宮振会	清風会	21世紀 新風会	公明 市民会議	新保守 クラブ	無会派
民 主 党	-	-	-	-	-	-	-
自 由 民 主 党	-	1	-	-	-	-	-
日 本 共 産 党	-	-	-	-	-	-	-
公 明 党	-	-	-	-	2	-	-
無 所 属	2	3	3	5	1	3	4
計	2	4	3	5	3	3	4

資料:議会事務局

### 6. 議会の運営状況

各年12月末日現在

区 分		平成 27年	平成 28年
招 集 回 数	総 数	8	10
	定 例 会	4	4
	臨 時 会	4	6
会 期 日 数	総 数	82	83
	定 例 会	78	77
	臨 時 会	4	6
本 会 議 日 数	総 数	34	39
	定 例 会	30	33
	臨 時 会	4	6

資料:議会事務局

### 7. 各種委員会開会日数

各年12月末日現在

区 分		平成 27年	平成 28年
総 日 数		109	109
常 任 委 員 会	総 務 財 政	16	21
	文 教 社 会	16	15
	経 済 工 務	19	18
特 別 委 員 会		31	18
全 員 協 議 会		10	13
議 会 運 営 委 員 会		17	24

資料:議会事務局

## 8.市長提出事件数及び結果(平成28年)

区 分		原案 可決	修正 可決	否決	継続 審議	審議 未了	撤回	報告 のみ	計
地方自治法第96条第1項の議決事件	条例(1号)	46	-	-	-	-	-	-	46
	予算(2号)	53	2	-	-	-	-	-	55
	決算(3号)	-	-	-	-	-	-	-	-
	契約(5号)	3	-	3	-	-	-	-	6
	財産の交換等(6号)	1	-	-	-	-	-	-	1
	財産の取得、処分(8号)	3	-	-	-	-	-	-	3
	損害賠償の額(13号)	-	-	-	-	-	-	-	-
	その他議会の権限(15号)	34	-	1	-	-	1	-	36
専決処分案件(法第179条第3項)		4	-	-	-	-	-	-	4
報告のみ(地方自治法第180条第2項による専決処分事項、その他)		1	-	-	-	-	-	6	7
合計		145	2	4	-	-	1	6	158

資料:議会事務局

## 9. 議員(委員会)提出事件数及び結果(平成28年)

区 分	可決	修正可決	否決	合計	備考
条 例	-	-	-	-	動議 = ・平成26年度不法投棄ごみ撤去委託業務調査報告書について緊急質問 ・防衛局から提出された協議書に関する市長の対応及び一連の事務手続きについて市長の説明を求める動議
規 則	-	-	-	-	
意 見 書	16 (15)	-	1 (1)	17 (16)	
決 議	6 (4)	-	2 (-)	8 (4)	
発 議	-	-	-	-	
動 議	-	-	2 (-)	2 (-)	
合 計	22 (19)	-	5 (1)	27 (20)	

資料:議会事務局

※( )書きは、委員会提出の内書き。

## 10.議会における選挙(平成28年)

※平成28年中は議会における選挙はなし。

## 11.請願・陳情書の処理状況(平成28年)

区 分	採択	一部採択	みなし採択	不採択	審議未了	継続審議	配布のみ	合計
請 願	1	1	-	-	-	-	-	2
陳情書	16	-	-	12	2	8	9	47
合 計	17	1	-	12	2	8	9	49

資料:議会事務局

※継続審議の欄は、翌年に継続したもの。

12.宮古島市職員数

平成28年4月1日現在

部 課 名	人数			構成比 (%)		部 課 名	人数			構成比 (%)	
	計	男	女	男	女		計	男	女	男	女
総 数	753	496	257	65.9	34.1						
市 長 部 局	497	306	191	61.6	38.4	生 活 環 境 部	111	58	53	52.3	47.7
企 画 政 策 部	36	28	8	77.8	22.2	生 活 環 境 部 長	1	1	-	100.0	-
企 画 政 策 部 長	1	1	-	100.0	-	ま ち づ ぐ り 振 興 班	4	3	1	75.0	25.0
企 画 調 整 課	10	8	2	80.0	20.0	市 民 生 活 課	16	7	9	43.8	56.3
秘 書 広 報 課	6	5	1	83.3	16.7	城 辺 支 所	9	8	1	88.9	11.1
エコアイランド推進課	8	7	1	87.5	12.5	上 野 支 所	7	4	3	57.1	42.9
情 報 政 策 課	8	5	3	62.5	37.5	下 地 支 所	7	4	3	57.1	42.9
働 く 女 性 の 家	3	2	1	66.7	33.3	健 康 増 進 課	23	5	18	21.7	78.3
観 光 商 工 局	21	18	3	85.7	14.3	国 民 健 康 保 険 課	28	11	17	39.3	60.7
観 光 商 工 局 長	1	1	-	100.0	-	環 境 衛 生 課	16	15	1	93.8	6.3
観 光 課	9	7	2	77.8	22.2	農 林 水 産 部	62	56	6	90.3	9.7
商 工 物 産 交 流 課	11	10	1	90.9	9.1	農 林 水 産 部 長	1	1	-	100.0	-
振興開発プロジェクト局	6	4	2	66.7	33.3	農 政 課	17	15	2	88.2	11.8
振興開発プロジェクト局長	1	1	-	100.0	-	畜 産 課	4	4	-	100.0	-
振興開発プロジェクト局	5	3	2	60.0	40.0	む ら づ ぐ り 課	11	10	1	90.9	9.1
総 務 部	68	51	17	75.0	25.0	農 地 整 備 課	16	15	1	93.8	6.3
総 務 部 長	1	1	-	100.0	-	水 産 課	9	8	1	88.9	11.1
総 務 課	19	14	5	73.7	26.3	み ど り 推 進 課	4	3	1	75.0	25.0
財 政 課	10	8	2	80.0	20.0	建 設 部	49	42	7	85.7	14.3
契 約 検 査 課	6	5	1	83.3	16.7	建 設 部 長	1	1	-	100.0	-
税 務 課	19	13	6	68.4	31.6	都 市 計 画 課	14	12	2	85.7	14.3
納 税 課	10	7	3	70.0	30.0	道 路 建 設 課	10	9	1	90.0	10.0
防 災 危 機 管 理 班	3	3	-	100.0	-	港 湾 課	7	5	2	71.4	28.6
福 祉 部	123	34	89	27.6	72.4	建 築 課	9	8	1	88.9	11.1
福 祉 部 長	1	-	1	-	100.0	空 港 課	8	7	1	87.5	12.5
福 祉 調 整 課	7	3	4	42.9	57.1	伊 良 部 支 所	14	9	5	64.3	35.7
生 活 福 祉 課	19	11	8	57.9	42.1	支 所 長	1	1	-	100.0	-
児 童 家 庭 課	63	9	54	14.3	85.7	地 域 づ ぐ り 課	6	5	1	83.3	16.7
高 齢 者 支 援 課	21	5	16	23.8	76.2	市 民 課	7	3	4	42.9	57.1
障 が い 福 祉 課	12	6	6	50.0	50.0						

12.宮古島市職員数 (つづき)

平成28年4月1日現在

部 課 名	人数			構成比 (%)		部 課 名	人数			構成比 (%)	
	計	男	女	男	女		計	男	女	男	女
会 計 管 理	8	5	3	62.5	37.5	消 防 本 部	84	84	-	100.0	-
会 計 管 理 者	1	1	-	100.0	-	消 防 長	1	1	-	100.0	-
会 計 課	7	4	3	57.1	42.9	消 防 本 部	18	18	-	100.0	-
上 下 水 道 部	44	39	5	88.6	11.4	総 務 課	8	8	-	100.0	-
上 下 水 道 部 長	1	1	-	100.0	-	予 防 課	5	5	-	100.0	-
水 道 総 務 課	6	5	1	83.3	16.7	警 防 課	5	5	-	100.0	-
水 道 会 計 課	8	5	3	62.5	37.5	消 防 署	65	65	-	100.0	-
工 務 課	12	12	-	100.0	-	消 防 署 長	1	1	-	100.0	-
浄 水 課	10	10	-	100.0	-	第 一 警 備 課	22	22	-	100.0	-
下 水 道 課	7	6	1	85.7	14.3	第 二 警 備 課	21	21	-	100.0	-
教 育 委 員 会	108	53	55	49.1	50.9	第 三 警 備 課	21	21	-	100.0	-
教 育 部	62	20	42	32.3	67.7	各 行 政 委 員 会	19	15	4	78.9	21.1
教 育 部 長	1	1	-	100.0	-	議 会 事 務 局	6	5	1	83.3	16.7
教 育 総 務 課	9	7	2	77.8	22.2	議 会 事 務 局 長	1	1	-	100.0	-
学 校 教 育 課	15	7	8	46.7	53.3	議 会 事 務 局	5	4	1	80.0	20.0
学 校 給 食 共 同 調 理 場	4	2	2	50.0	50.0	監 査 委 員 事 務 局	3	2	1	66.7	33.3
学 校 規 模 適 正 化 対 策 班	2	2	-	100.0	-	選 挙 管 理 委 員 会 事 務 局	3	2	1	66.7	33.3
教 育 研 究 所	1	1	-	100.0	-	農 業 委 員 会 事 務 局	7	6	1	85.7	14.3
小 学 学 校	9	-	9	-	100.0						
中 学 学 校	3	-	3	-	100.0						
幼 稚 園	18	-	18	-	100.0						
生 涯 学 習 部	46	33	13	71.7	28.3						
生 涯 学 習 部 長	1	1	-	100.0	-						
生 涯 学 習 振 興 課	10	9	1	90.0	10.0						
市 民 ス ポ ー ツ 課	5	4	1	80.0	20.0						
図 書 館	11	5	6	45.5	54.5						
公 民 館	9	8	1	88.9	11.1						
総 合 博 物 館	7	4	3	57.1	42.9						
文 化 ホ ー ル	3	2	1	66.7	33.3						

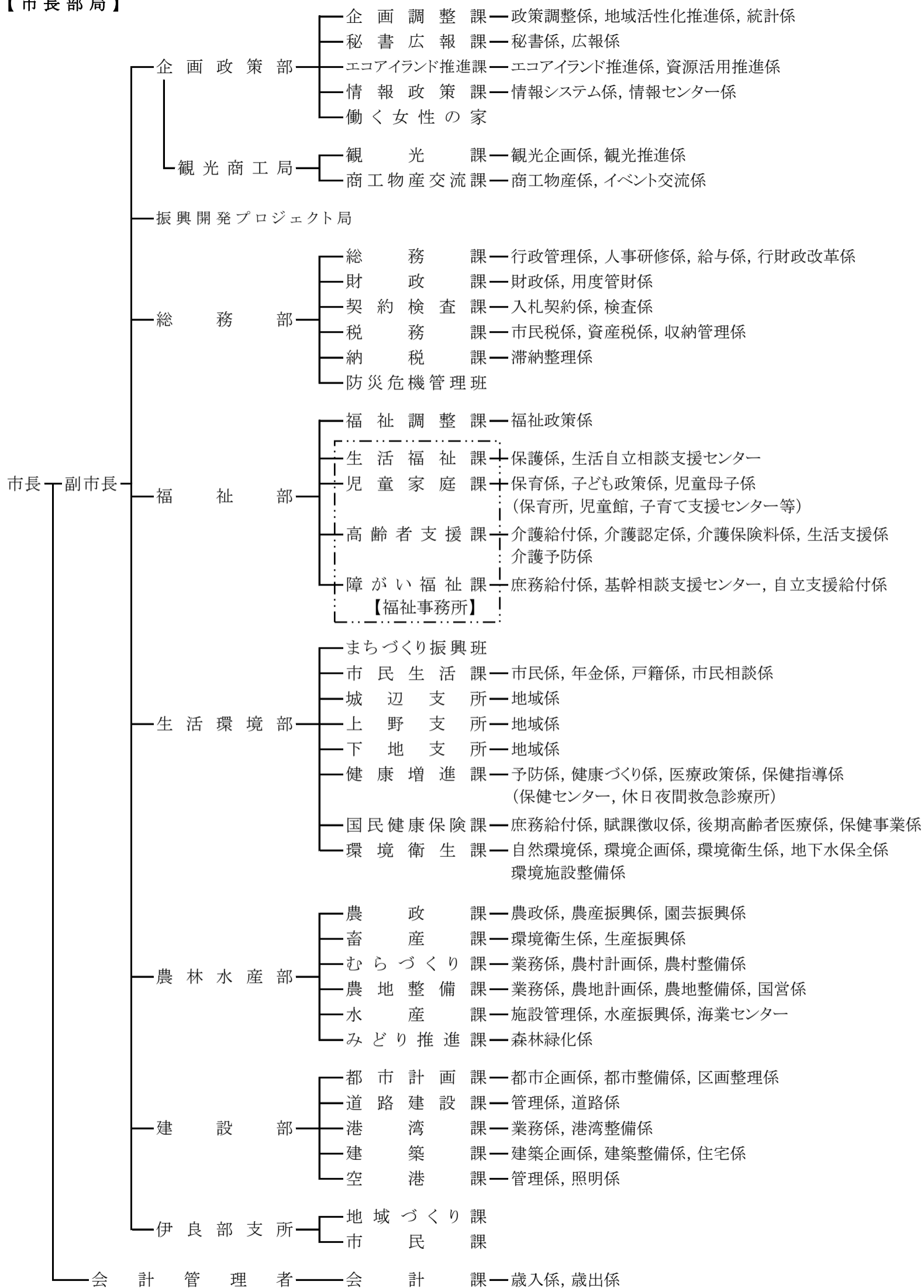
資料:総務課

※総務部総務課(出向1名)含む。

13.宮古島市行政機構図

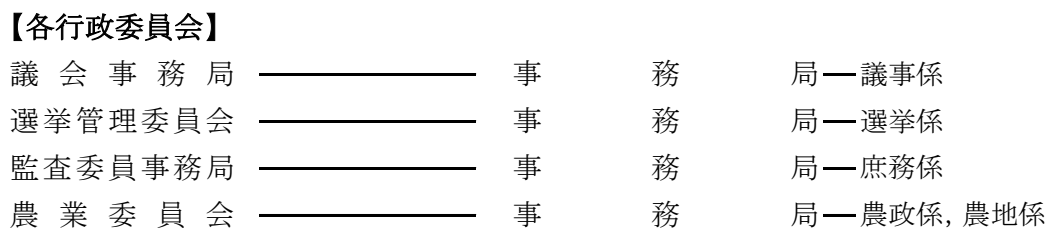
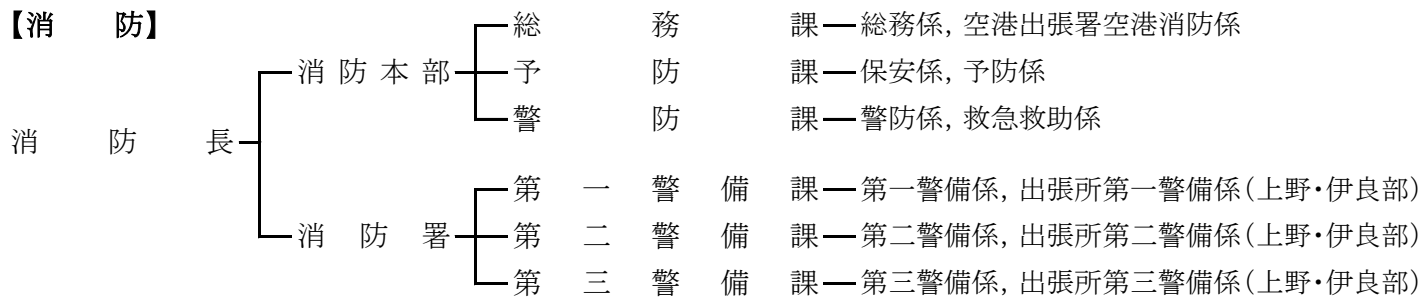
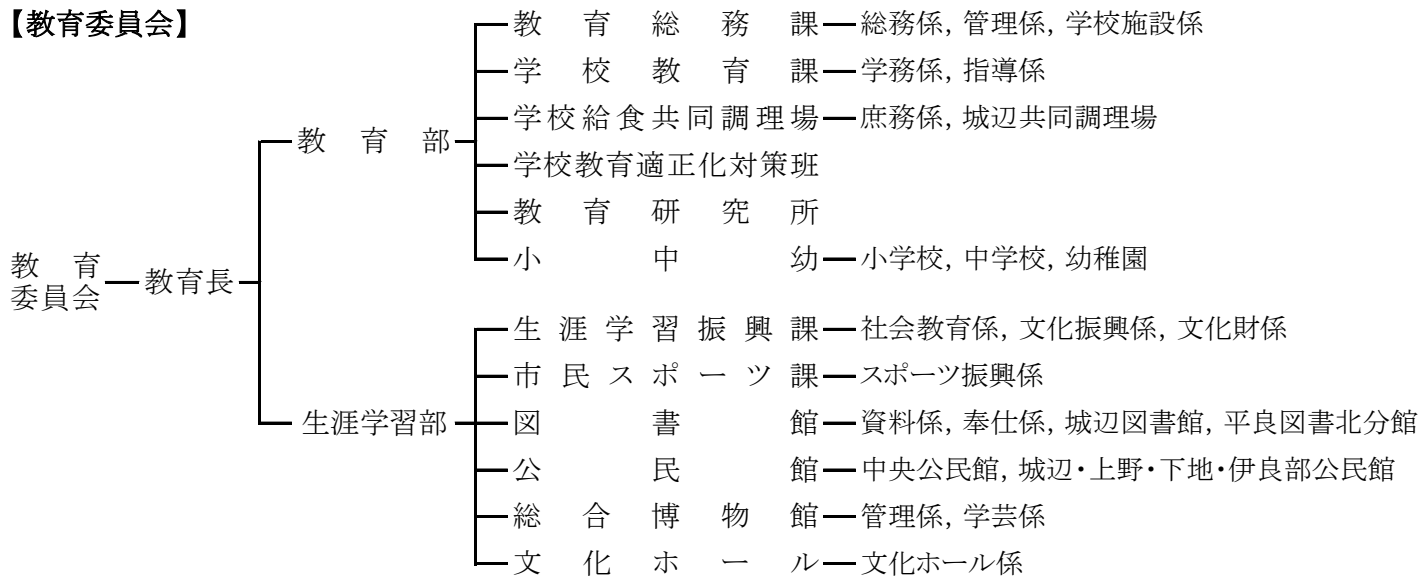
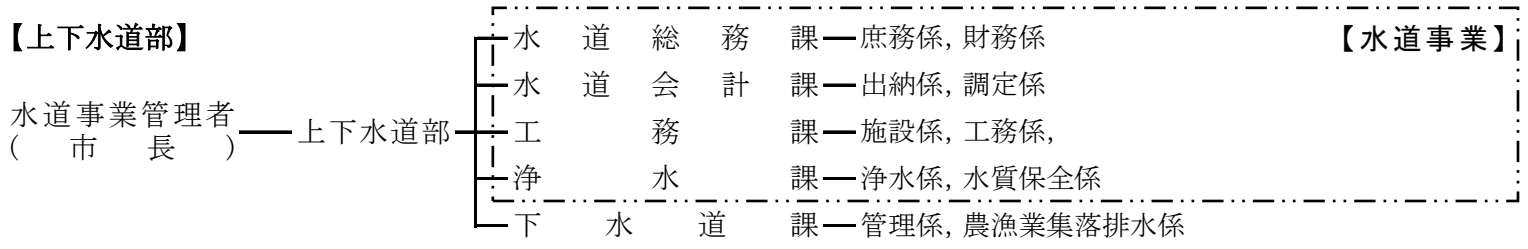
平成28年4月1日現在

【市長部局】



13.宮古島市行政機構図(つづき)

平成28年4月1日現在



職員数の状況

部局等	計	男	女
計	753	496	257
市長部局	497	306	191
上下水道部 (公営企業部門)	37	33	4
教育委員会	108	53	55
消防本部	84	84	-
会計課	8	5	3
議会事務局	6	5	1
選挙管理委員会	3	2	1
監査委員事務局	3	2	1
農業委員会事務局	7	6	1

資料:総務課

役職者数

役職名	計	男	女
計	379	331	48
部長級	21	20	1
(うち参事)	-	-	-
(うち次長)	6	6	-
課長級	77	75	2
(うち主幹)	15	14	1
補佐級	79	74	5
補佐兼係長	58	53	5
係長級	144	109	35
(うち調整官)	61	45	16

資料:総務課