

XIII.市 政

1.選挙人名簿登録者数

選挙人名簿登録人口

地区別	令和2年(9月1日現在)			令和3年(9月1日現在)		
	総 数	男	女	総 数	男	女
合 計	44,787	22,522	22,265	44,744	22,501	22,243
平 良 地 区	30,030	14,938	15,092	30,069	14,927	15,142
城 辺 地 区	4,798	2,520	2,278	4,836	2,549	2,287
下 地 地 区	2,455	1,176	1,279	2,447	1,179	1,268
上 野 地 区	3,059	1,667	1,392	2,993	1,637	1,356
伊 良 部 地 区	4,445	2,221	2,224	4,399	2,209	2,190

2.各種選挙投票状況

執行年月日	定数	立候補者数	当日有権者数			投票者数			投票率(%)		
			総数	男	女	総数	男	女	総数	男	女
平成28年6月5日 沖縄県議会議員選挙	1	3	42,694	21,017	21,677	28,240	13,761	14,479	66.15	65.48	66.79
平成28年7月10日 第24回参議院議員通常選挙	1	3	43,664	21,561	22,103	18,878	9,655	9,223	43.23	44.78	41.73
平成28年8月3日 沖縄海区漁業調整委員選挙	9	9	無投票								
平成29年1月22日 宮古島市長選挙	1	4	43,401	21,445	21,956	29,614	14,601	15,013	68.23	68.09	68.38
平成29年1月22日 宮古島市議会議員補欠選挙	2	5	43,401	21,445	21,956	29,573	14,580	14,993	68.14	67.99	68.29
平成29年10月22日 宮古島市議会議員選挙	24	33	43,301	21,381	21,920	31,040	15,357	15,683	71.74	71.83	71.55
平成29年10月22日 第48回衆議院議員総選挙	1	3	43,715	21,604	22,111	29,609	14,673	14,936	67.73	67.92	67.55
平成30年9月30日執行 沖縄県知事選挙	1	4	43,422	21,569	21,853	24,584	12,308	12,276	56.62	57.06	56.18
令和元年7月21日執行 第25回参議院議員通常選挙	1	4	44,346	22,235	22,111	17,760	9,131	8,629	40.05	41.07	39.03
令和2年6月7日執行 沖縄県議会議員選挙	2	3	43,363	21,698	21,665	21,720	10,994	10,726	50.09	50.67	49.51
令和3年1月17日 宮古島市長選挙	1	2	44,376	22,327	22,049	29,129	14,633	14,496	65.64	65.54	65.74
令和3年1月17日 宮古島市議会議員補欠選挙	2	5	44,376	22,327	22,049	29,076	14,606	14,470	65.52	65.42	65.63
令和3年10月24日 宮古島市議会議員選挙	24	38	44,363	22,314	22,049	30,133	15,062	15,071	67.92	67.50	68.35
令和3年10月31日 第49回衆議院議員総選挙	1	2	44,786	22,519	22,267	21,641	11,012	10,629	48.32	48.90	47.73

資料:選挙管理委員会

3. 議員数

各年12月末日現在 日現在

区 分	各年12月末日現在 日現在			
	平成30年	令和元年	令和2年	令和3年
条 例 定 数	24	24	24	24
現 在 数	23	23	22	24

資料:議会事務局

4. 年齢別議員数

各年12月末日現在 日現在

区 分	各年12月末日現在 日現在			
	平成30年	令和元年	令和2年	令和3年
計	23	23	22	24
25 ～ 29 歳	-	-	-	-
30 ～ 39 歳	1	1	1	1
40 ～ 49 歳	6	5	5	7
50 ～ 59 歳	5	6	5	5
60 歳 以 上	11	11	11	11

資料:議会事務局

5. 党・会派別議員数

令和3年12月末日現在

政党名	保守宮古未来会	保守心会和	新政会	市民創会	自民	公明党	市民ネット結	無会派
民 主 党	-	-	-	-	-	-	-	-
自 由 民 主 党	1	-	-	-	2	-	-	-
日 本 共 産 党	-	-	-	-	-	-	-	1
公 明 党	-	-	-	-	-	2	-	-
自 由 党	-	-	-	-	-	-	-	-
無 所 属	5	3	3	2	2	-	2	1
計	6	3	3	2	4	2	2	2

資料:議会事務局

6. 議会の運営状況

各年12月末日現在

区 分	各年12月末日現在		
	令和2年	令和3年	
招 集 回 数	総 数	7	9
	定 例 会	4	4
	臨 時 会	3	5
会 期 日 数	総 数	82	80
	定 例 会	79	75
	臨 時 会	3	5
本 会 議 日 数	総 数	36	38
	定 例 会	33	33
	臨 時 会	3	5

資料:議会事務局

7. 各種委員会開会日数

各年12月末日現在

区 分	各年12月末日現在		
	令和2年	令和3年	
総 日 数	58	82	
常 任 委 員 会	総 務 財 政	10	14
	文 教 社 会	10	10
	経 済 工 務	12	9
	予 算 決 算	2	4
特 別 委 員 会	1	16	
全 員 協 議 会	7	11	
議 会 運 営 委 員 会	16	18	

資料:議会事務局

8.市長提出事件数及び結果(令和3年)

区 分		原案 可決	修正 可決	否決	継続 審議	審議 未了	撤回	報告 のみ	計
地方自治法第96条第1項の議決事件	条例(1号)	38	-	2	-	-	-	-	40
	予算(2号)	51	3	-	-	-	-	-	54
	決算(3号)	-	-	-	-	-	-	-	-
	契約(5号)	5	-	-	-	-	-	-	5
	財産の交換等(6号)	2	-	-	-	-	-	-	2
	財産の取得、処分(8号)	4	-	-	-	-	-	-	4
	損害賠償の額(13号)	1	-	-	-	-	-	-	1
その他議会の権限(15号)	15	-	-	-	-	-	-	15	
専決処分案件(法第179条第3項)		9	-	-	-	-	-	-	9
報告のみ(地方自治法第180条第2項による専決処分事項、その他)		10	-	-	-	-	-	-	10
合計		135	3	2	-	-	-	-	140

資料:議会事務局

9. 議員(委員会)提出事件数及び結果(令和2年)

区 分	可決	修正可決	否決	合計	備考
条 例	-	-	-	-	
規 則	-	-	-	-	
意 見 書	2 (13)	-	1	3 (13)	
決 議	1	-	2	3 (0)	
発 議	- (2)	-	-	- (2)	
動 議	2	-	-	2	
合 計	5 (15)	-	3	8 (15)	

資料:議会事務局

※()書きは、委員会提出の内書き。

10.議会における選挙(令和3年)

選挙の種類	選挙月日	人数	当選人
議長選挙	令和3年11月22日	1	上地弘敏
副議長選挙	令和3年11月22日	1	長崎富夫
沖縄県後期高齢者医療広域連合議会議員の選挙	令和3年11月22日	1	上里 樹
宮古島市選挙管理委員会委員の選挙	令和3年12月21日	4	仲間正人、友利雅巳、西里正博、渡真利朗男
宮古島市選挙管理委員会補充員の選挙	令和3年12月21日	4	下地信輔、亀濱正博、宮國恵良、池村浩一

資料:議会事務局

11.請願・陳情書の処理状況(令和3年)

区 分	採択	一部採択	みなし採択	不採択	審議未了	継続審議	配布のみ	合計
請 願	2	-	-	-	-	-	-	2
陳情書	16	1	-	3	1	-	-	21
合 計	18	1	-	3	1	-	-	23

資料:議会事務局

※継続審議の欄は、翌年に継続したもの。

12.宮古島市職員数

令和3年4月1日現在

部 課 名	人数			構成比 (%)		部 課 名	人数			構成比 (%)	
	計	男	女	男	女		計	男	女	男	女
総 数	703	450	253	64.0	36.0						
市 長 部 局	464	264	200	56.9	43.1	生 活 環 境 部	104	41	63	39.4	60.6
企 画 政 策 部	33	22	11	66.7	33.3	生 活 環 境 部 長	1	1	-	100.0	-
企 画 政 策 部 長	1	1	-	100.0	-	地 域 振 興 課	6	6	-	100.0	-
企 画 調 整 課	10	6	4	60.0	40.0	市 民 課	25	10	15	40.0	60.0
秘 書 広 報 課	6	4	2	66.7	33.3	城 辺 出 張 所	1	1	-	100.0	-
エコアイランド推進課	6	6	-	100.0	-	上 野 出 張 所	1	1	-	100.0	-
情 報 政 策 課	8	5	3	62.5	37.5	下 地 出 張 所	1	1	-	100.0	-
働 く 女 性 の 家	2	-	2	-	100.0	伊 良 部 出 張 所	2	1	1	50.0	50.0
観 光 商 工 部	20	15	5	75.0	25.0	健 康 増 進 課	31	3	28	9.7	90.3
観 光 商 工 部 長	1	1	-	100.0	-	国 民 健 康 保 険 課	20	3	17	15.0	85.0
観 光 商 工 課	11	7	4	63.6	36.4	環 境 衛 生 課	16	14	2	87.5	12.5
交 流 推 進 課	8	7	1	87.5	12.5	農 林 水 産 部	58	53	5	91.4	8.6
産 業 振 興 局	4	4	-	100.0	-	農 林 水 産 部 長	1	1	-	100.0	-
産 業 振 興 局 長	1	1	-	100.0	-	農 政 課	16	15	1	93.8	6.3
産 業 振 興 局	3	3	-	100.0	-	畜 産 課	5	4	1	80.0	20.0
総 務 部	68	47	21	69.1	30.9	農 村 整 備 課	21	20	1	95.2	4.8
総 務 部 長	1	1	-	100.0	-	水 産 課	10	9	1	90.0	10.0
総 務 課	15	8	7	53.3	46.7	み どり 推 進 課	5	4	1	80.0	20.0
財 政 課	11	9	2	81.8	18.2	建 設 部	47	43	4	91.5	8.5
契 約 検 査 課	6	5	1	83.3	16.7	建 設 部 長	1	1	-	100.0	-
税 務 課	18	12	6	66.7	33.3	都 市 計 画 課	13	11	2	84.6	15.4
納 税 課	12	7	5	58.3	41.7	道 路 建 設 課	10	10	-	100.0	-
防 災 危 機 管 理 課	5	5	-	100.0	-	港 湾 課	9	8	1	88.9	11.1
福 祉 部	130	39	91	30.0	70.0	建 築 課	7	7	-	100.0	-
福 祉 部 長	1	-	1	-	100.0	空 港 課	7	6	1	85.7	14.3
福 祉 政 策 課	9	6	3	66.7	33.3						
生 活 福 祉 課	18	10	8	55.6	44.4						
児 童 家 庭 課	11	3	8	27.3	72.7						
子 ども 未 来 課	61	8	53	13.1	86.9						
高 齢 者 支 援 課	19	6	13	31.6	68.4						
障 が い 福 祉 課	11	6	5	54.5	45.5						

12.宮古島市職員数 (つづき)

令和3年4月1日現在

部 課 名	人数			構成比 (%)		部 課 名	人数			構成比 (%)	
	計	男	女	男	女		計	男	女	男	女
会 計 管 理	8	3	5	37.5	62.5	消 防 本 部	82	82	-	100.0	-
会 計 管 理 者	1	1	-	100.0	-	消 防 長	1	1	-	100.0	-
会 計 課	7	2	5	28.6	71.4	消 防 本 部	14	14	-	100.0	-
上 下 水 道 部	43	38	5	88.4	11.6	総 務 課	5	5	-	100.0	-
上 下 水 道 部 長	1	1	-	100.0	-	予 防 課	5	5	-	100.0	-
水 道 総 務 課	7	6	1	85.7	14.3	警 防 課	4	4	-	100.0	-
水 道 会 計 課	7	5	2	71.4	28.6	消 防 署	67	67	-	100.0	-
水 道 施 設 課	7	7	-	100.0	-	消 防 署 長	1	1	-	100.0	-
水 道 工 務 課	12	12	-	100.0	-	第 一 警 備 課	22	22	-	100.0	-
下 水 道 課	9	7	2	85.7	14.3	第 二 警 備 課	22	22	-	100.0	-
教 育 委 員 会	87	46	41	52.9	47.1	第 三 警 備 課	22	22	-	100.0	-
教 育 部	51	22	29	43.1	56.9	各 行 政 委 員 会	19	17	2	89.5	10.5
教 育 部 長	1	1	-	100.0	-	議 会 事 務 局	6	5	1	83.3	16.7
教 育 総 務 課	7	4	3	57.1	42.9	議 会 事 務 局 長	1	1	-	100.0	-
教 育 施 設 班	8	7	1	87.5	12.5	議 会 事 務 局	5	4	1	80.0	20.0
学 校 教 育 課	14	8	6	57.1	42.9	監 査 委 員 事 務 局	3	2	1	66.7	33.3
学 校 給 食 共 同 調 理 場	4	2	2	50.0	50.0	選 挙 管 理 委 員 会 事 務 局	3	3	-	100.0	-
幼 稚 園	12	-	12	-	100.0	農 業 委 員 会 事 務 局	7	7	-	100.0	-
小 学 校	4	-	4	-	100.0						
中 学 校	1	-	1	-	100.0						
生 涯 学 習 部	36	24	12	66.7	33.3						
生 涯 学 習 部 長	1	1	-	100.0	-						
生 涯 学 習 振 興 課	14	11	3	78.6	21.4						
図 書 館	11	6	5	54.5	45.5						
公 民 館	4	3	1	75.0	25.0						
総 合 博 物 館	6	3	3	50.0	50.0						

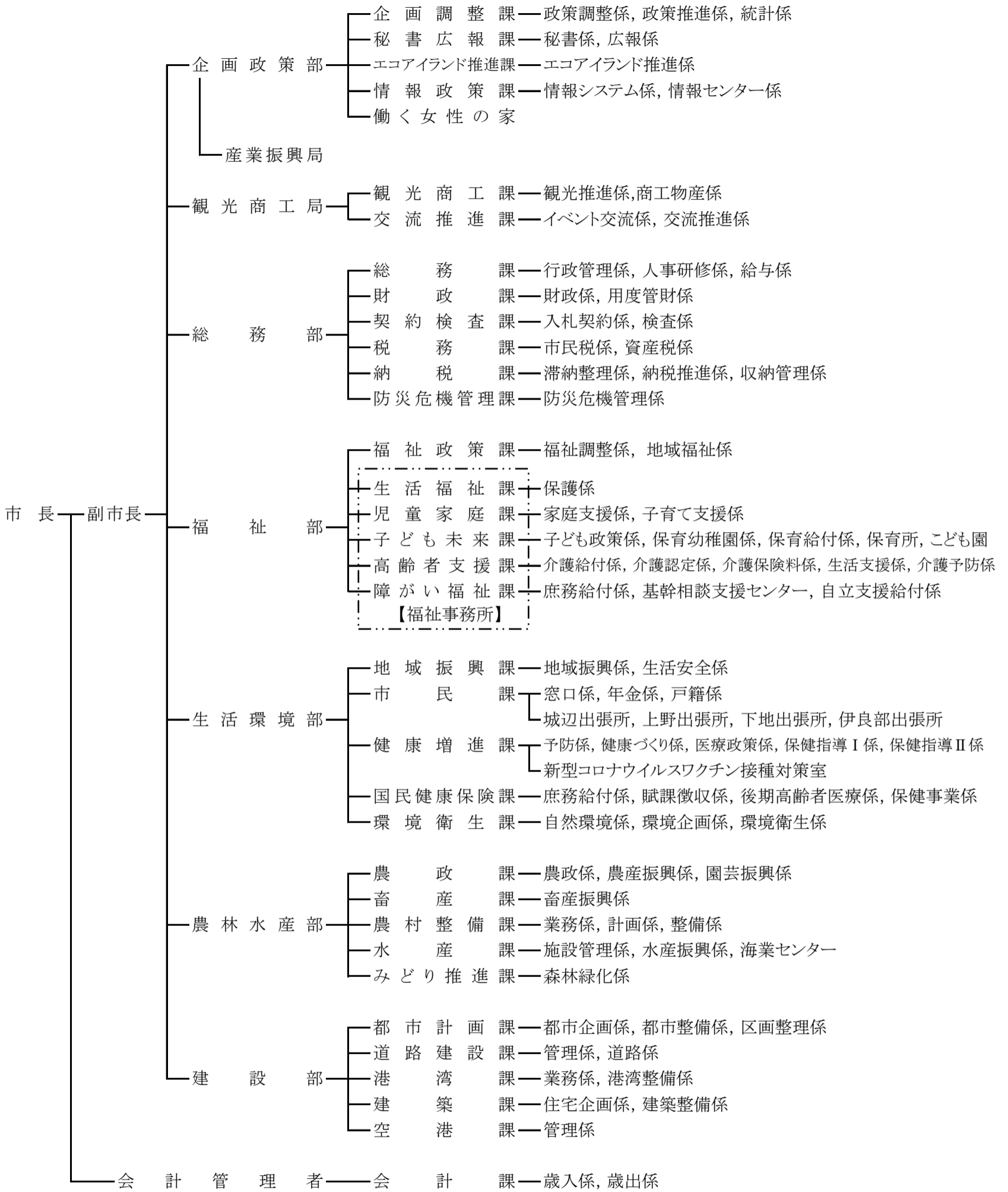
資料:総務課

※総務部総務課(出向2名)含む。

13.宮古島市行政機構図

令和3年4月1日現在

【市長部局】



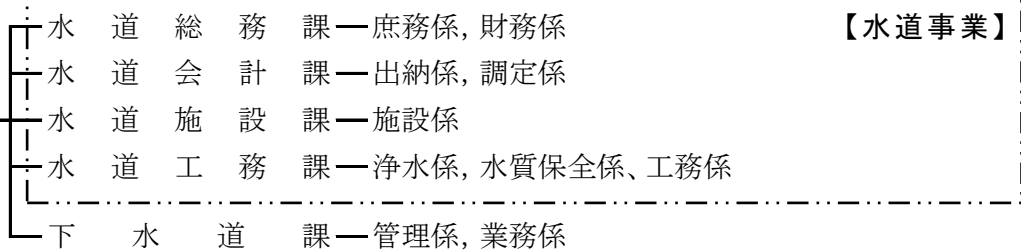
13.宮古島市行政機構図(つづき)

令和3年4月1日現在

【上下水道部】

水道事業管理者
(市長)

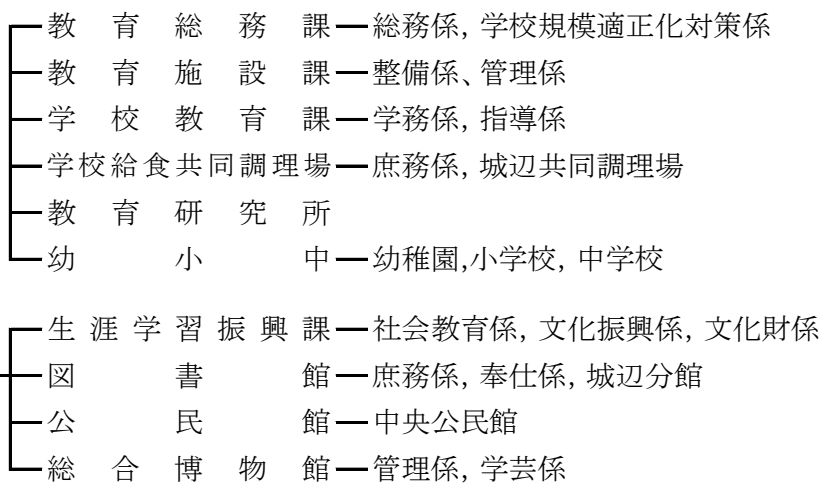
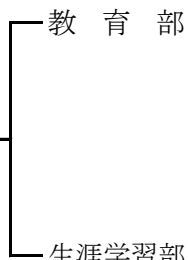
上下水道部



【教育委員会】

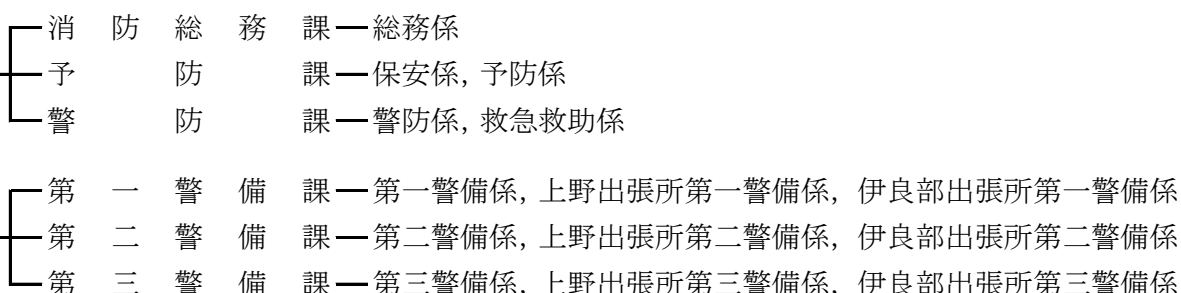
教育委員会

教育長



【消防】

消防長



【各行政委員会】

議会事務局	事務局	議事係
選挙管理委員会	事務局	選挙係, 庶務係
監査委員事務局	事務局	庶務係
農業委員会	事務局	農政係, 農地係

職員数の状況

部局等	計	男	女
計	703	449	254
市長部局	464	263	201
上下水道部 (公営企業部門)	43	38	5
教育委員会	87	46	41
消防本部	82	82	-
会計課	8	3	5
議会事務局	6	5	1
選挙管理委員会	3	3	-
監査委員事務局	3	2	1
農業委員会事務局	7	7	-

資料:総務課

役職者数

役職名	計	男	女
計	317	256	61
部長級	28	27	1
(うち参事)	3	3	-
(うち次長)	11	11	-
課長級	63	57	6
(うち主幹)	11	10	1
補佐級	74	67	7
(うち補佐兼係長)	59	53	6
係長級	152	105	47
(うち調整官)	76	51	25

資料:総務課

