

XIII.市 政

1.選挙人名簿登録者数

選挙人名簿登録人口

地区別	平成29年(9月1日現在)			平成30年(9月1日現在)		
	総 数	男	女	総 数	男	女
合 計	43,651	21,578	22,073	43,834	21,815	22,019
平 良 地 区	29,155	14,274	14,881	29,429	14,512	14,917
城 辺 地 区	5,067	2,642	2,425	4,989	2,607	2,382
下 地 地 区	2,447	1,177	1,270	2,430	1,170	1,260
上 野 地 区	2,443	1,229	1,214	2,477	1,264	1,213
伊 良 部 地 区	4,539	2,256	2,283	4,509	2,262	2,247

2.各種選挙投票状況

執行年月日	定数	立候補者数	当日有権者数			投票者数			投票率(%)		
			総数	男	女	総数	男	女	総数	男	女
平成26年11月16日執行 沖縄県知事選挙	1	4	42,466	20,961	21,505	25,262	12,645	12,617	59.49	60.33	58.67
平成26年12月14日執行 第47回衆議院議員総選挙	1	2	42,789	21,119	21,670	18,753	9,702	9,051	43.83	45.94	41.77
平成28年6月5日 沖縄県議会議員選挙	1	3	42,694	21,017	21,677	28,240	13,761	14,479	66.15	65.48	66.79
平成28年7月10日 第24回参議院議員通常選挙	1	3	43,664	21,561	22,103	18,878	9,655	9,223	43.23	44.78	41.73
平成28年8月3日 沖縄海区漁業調整委員選挙	9	9	無投票								
平成29年1月22日 宮古島市長選挙	1	4	43,401	21,445	21,956	29,614	14,601	15,013	68.23	68.09	68.38
平成29年1月22日 宮古島市議会議員補欠選挙	2	5	43,401	21,445	21,956	29,573	14,580	14,993	68.14	67.99	68.29
平成29年10月22日 宮古島市議会議員選挙	24	33	43,301	21,381	21,920	31,040	15,357	15,683	71.74	71.83	71.55
平成29年10月22日 第48回衆議院議員総選挙	1	3	43,715	21,604	22,111	29,609	14,673	14,936	67.73	67.92	67.55
平成30年9月30日執行 沖縄県知事選挙	1	4	43,422	21,569	21,853	24,584	12,308	12,276	56.62	57.06	56.18

資料:選挙管理委員会

3. 議員数

各年12月末日現在

区 分	平成 27年	平成 28年	平成 29年	平成 30年
条 例 定 数	26	26	24	24
現 在 数	26	24	24	23

資料:議会事務局

※平成29年10月告示の第4期議員選挙から、定数24となった。

※地方自治法の一部を改正する法律(平成23年法律第35号)の平成23年8月1日施行に伴い、議員定数の法定上限が撤廃された。

4. 年齢別議員数

各年12月末日現在

区 分	平成 27年	平成 28年	平成 29年	平成 30年
計	26	24	24	23
25 ～ 29 歳	-	-	-	-
30 ～ 39 歳	-	-	1	1
40 ～ 49 歳	3	3	6	6
50 ～ 59 歳	7	7	5	5
60 歳 以 上	16	14	12	11

資料:議会事務局

5. 党・会派別議員数

平成30年12月末日現在

政党名	勇志会	清風会	政心会	自民	公明党	市民ネット 宮古結の会	無会派
民 主 党	-	-	-	-	-	-	-
自 由 民 主 党	-	-	-	2	-	-	-
日 本 共 産 党	-	-	-	-	-	-	1
公 明 党	-	-	-	-	2	-	-
自 由 党	-	-	-	-	-	-	1
無 所 属	4	2	4	2	-	2	3
計	4	2	4	4	2	2	5

資料:議会事務局

6. 議会の運営状況

各年12月末日現在

区 分		平成 29年	平成 30年
招 集 回 数	総 数	7	8
	定 例 会	4	4
	臨 時 会	3	4
会 期 日 数	総 数	80	82
	定 例 会	77	77
	臨 時 会	3	5
本 会 議 日 数	総 数	36	37
	定 例 会	33	32
	臨 時 会	3	5

資料:議会事務局

7. 各種委員会開会日数

各年12月末日現在

区 分		平成 29年	平成 30年
総 日 数		90	60
常 任 委 員 会	総 務 財 政	15	13
	文 教 社 会	18	12
	経 済 工 務	17	12
	予 算 決 算	3	2
特 別 委 員 会		7	0
全 員 協 議 会		13	9
議 会 運 営 委 員 会		17	12

資料:議会事務局

※予算決算委員会は平成29年9月定例会より設置。

8.市長提出事件数及び結果(平成30年)

区 分		原案 可決	修正 可決	否決	継続 審議	審議 未了	撤回	報告 のみ	計
地方自治法第96条第1項の議決事件	条例(1号)	45	-	1	-	-	-	-	46
	予算(2号)	45	1	-	-	-	-	-	46
	決算(3号)	-	-	-	-	-	-	-	-
	契約(5号)	3	-	-	-	-	-	-	3
	財産の交換等(6号)	2	-	-	-	-	-	-	2
	財産の取得、処分(8号)	6	-	-	-	-	-	-	6
	損害賠償の額(13号)	9	-	-	-	-	-	-	9
その他議会の権限(15号)	57	-	-	-	-	-	-	57	
専決処分案件(法第179条第3項)		2	-	-	-	-	-	-	2
報告のみ(地方自治法第180条第2項による専決処分事項、その他)		16	-	-	-	-	-	-	16
合計		185	1	1	-	-	-	-	187

資料:議会事務局

9. 議員(委員会)提出事件数及び結果(平成30年)

区 分	可決	修正可決	否決	合計	備考
条 例	-	-	-	-	
規 則	-	-	-	-	
意 見 書	5 (4)	-	1 (-)	6 (4)	
決 議	3 (2)	-	-	3 (2)	
発 議	1 (1)	-	-	1 (1)	
動 議	-	-	-	- (-)	
合 計	9 (7)	-	1 (0)	10 (7)	

資料:議会事務局

※()書きは、委員会提出の内書き。

10.議会における選挙(平成30年)

選挙の種類	選挙月日	人数	当選人
宮古島市議会議長選挙	平成30年2月19日	1	佐久本 洋介

資料:議会事務局

11.請願・陳情書の処理状況(平成30年)

区 分	採択	一部採択	みなし採択	不採択	審議未了	継続審議	配布のみ	合計
請 願	-	-	-	-	-	-	-	-
陳情書	5	-	-	7	4	1	6	23
合 計	5	-	-	7	4	1	6	23

資料:議会事務局

※継続審議の欄は、翌年に継続したもの。

12.宮古島市職員数

平成30年4月1日現在

部 課 名	人数			構成比 (%)		部 課 名	人数			構成比 (%)	
	計	男	女	男	女		計	男	女	男	女
総 数	730	477	253	65.3	34.7						
市 長 部 局	491	296	195	60.3	39.7	生 活 環 境 部	105	47	58	44.8	55.2
企 画 政 策 部	36	27	9	75.0	25.0	生 活 環 境 部 長	1	1	-	100.0	-
企 画 政 策 部 長	1	1	-	100.0	-	地 域 振 興 課	5	4	1	80.0	20.0
企 画 調 整 課	10	7	3	70.0	30.0	市 民 生 活 課	15	7	8	46.7	53.3
秘 書 広 報 課	6	5	1	83.3	16.7	城 辺 支 所	8	7	1	87.5	12.5
エコアイランド推進課	8	6	2	75.0	25.0	上 野 支 所	6	3	3	50.0	50.0
情 報 政 策 課	8	7	1	87.5	12.5	下 地 支 所	6	4	2	66.7	33.3
働 く 女 性 の 家	3	1	2	33.3	66.7	健 康 増 進 課	25	3	22	12.0	88.0
観 光 商 工 部	20	17	3	85.0	15.0	国 民 健 康 保 険 課	26	6	20	23.1	76.9
観 光 商 工 部 長	1	1	-	100.0	-	環 境 衛 生 課	13	12	1	92.3	7.7
観 光 商 工 課	10	8	2	80.0	20.0	農 林 水 産 部	59	53	6	89.8	10.2
交 流 推 進 課	9	8	1	88.9	11.1	農 林 水 産 部 長	1	1	-	100.0	-
振興開発プロジェクト局	8	7	1	87.5	12.5	農 政 課	17	16	1	94.1	5.9
振興開発プロジェクト局長	1	1	-	100.0	-	畜 産 課	5	4	1	80.0	20.0
振興開発プロジェクト局	7	6	1	85.7	14.3	農 村 整 備 課	22	20	2	90.9	9.1
総 務 部	70	50	20	71.4	28.6	水 産 課	9	8	1	88.9	11.1
総 務 部 長	1	1	-	100.0	-	み どり 推 進 課	5	4	1	80.0	20.0
総 務 課	18	11	7	61.1	38.9	建 設 部	53	48	5	90.6	9.4
財 政 課	11	10	1	90.9	9.1	建 設 部 長	1	1	-	100.0	-
契 約 検 査 課	7	5	2	71.4	28.6	都 市 計 画 課	14	13	1	92.9	7.1
税 務 課	20	12	8	60.0	40.0	道 路 建 設 課	10	9	1	90.0	10.0
納 税 課	9	7	2	77.8	22.2	港 湾 課	9	8	1	88.9	11.1
防 災 危 機 管 理 班	4	4	-	100.0	-	建 築 課	11	10	1	90.9	9.1
福 祉 部	128	37	91	28.9	71.1	空 港 課	8	7	1	87.5	12.5
福 祉 部 長	1	-	1	-	100.0	伊 良 部 支 所	12	10	2	83.3	16.7
福 祉 政 策 課	8	3	5	37.5	62.5	支 所 長	1	1	-	100.0	-
生 活 福 祉 課	17	10	7	58.8	41.2	地 域 づ くり 課	5	5	-	100.0	-
児 童 家 庭 課	72	11	61	15.3	84.7	市 民 課	6	4	2	66.7	33.3
高 齢 者 支 援 課	19	6	13	31.6	68.4						
障 が い 福 祉 課	11	7	4	63.6	36.4						

12.宮古島市職員数 (つづき)

平成30年4月1日現在

部 課 名	人数			構成比 (%)		部 課 名	人数			構成比 (%)	
	計	男	女	男	女		計	男	女	男	女
会 計 管 理 ※	8	3	5	37.5	62.5	消 防 本 部	81	81	-	100.0	-
会 計 管 理 者	1	1	-	100.0	-	消 防 長	1	1	-	100.0	-
会 計 課	7	2	5	28.6	71.4	消 防 本 部	14	14	-	100.0	-
※市長部局計上						総 務 課	5	5	-	100.0	-
上 下 水 道 部	41	36	5	87.8	12.2	予 防 課	5	5	-	100.0	-
上 下 水 道 部 長	1	1	-	100.0	-	警 防 課	4	4	-	100.0	-
水 道 総 務 課	7	6	1	85.7	14.3	消 防 署	66	66	-	100.0	-
水 道 会 計 課	8	5	3	62.5	37.5	消 防 署 長	1	1	-	100.0	-
工 務 課	12	12	-	100.0	-	第 一 警 備 課	21	21	-	100.0	-
浄 水 課	6	6	-	100.0	-	第 二 警 備 課	22	22	-	100.0	-
下 水 道 課 ※	7	6	1	85.7	14.3	第 三 警 備 課	22	22	-	100.0	-
※下水道課は市長部局計上											
教 育 委 員 会	90	47	43	52.2	47.8	各 行 政 委 員 会	19	14	5	73.7	26.3
教 育 部	54	22	32	40.7	59.3	議 会 事 務 局	6	5	1	83.3	16.7
教 育 部 長	1	1	-	100.0	-	議 会 事 務 局 長	1	1	-	100.0	-
教 育 総 務 課	8	5	3	62.5	37.5	議 会 事 務 局	5	4	1	80.0	20.0
学 校 教 育 課	17	12	5	70.6	29.4	監 査 委 員 事 務 局	3	2	1	66.7	33.3
学 校 給 食 共 同 調 理 場	4	1	3	25.0	75.0	選 挙 管 理 委 員 会 事 務 局	3	2	1	66.7	33.3
学 校 規 模 適 正 化 対 策 班	3	3	-	100.0	-	農 業 委 員 会 事 務 局	7	5	2	71.4	28.6
小 学 校	5	-	5	-	100.0						
中 学 校	2	-	2	-	100.0						
幼 稚 園	14	-	14	-	100.0						
生 涯 学 習 部	36	25	11	69.4	30.6						
生 涯 学 習 部 長	1	1	-	100.0	-						
生 涯 学 習 振 興 課	9	8	1	88.9	11.1						
市 民 ス ポ ー ツ 課	4	3	1	75.0	25.0						
図 書 館	10	5	5	50.0	50.0						
公 民 館	4	3	1	75.0	25.0						
総 合 博 物 館	5	2	3	40.0	60.0						
文 化 ホ ー ル	3	3	-	100.0	-						

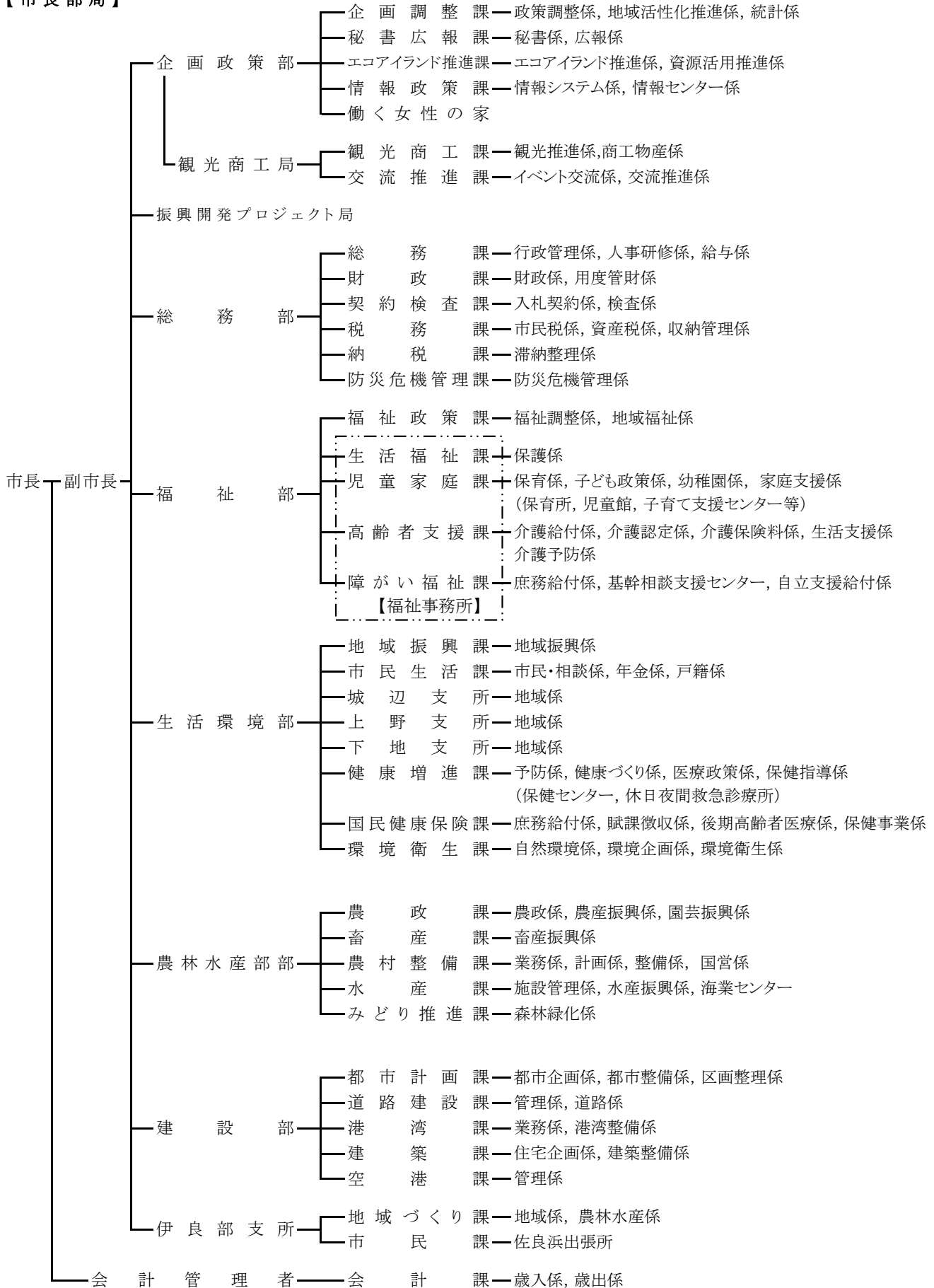
資料:総務課

※総務部総務課(出向2名)含む。

13.宮古島市行政機構図

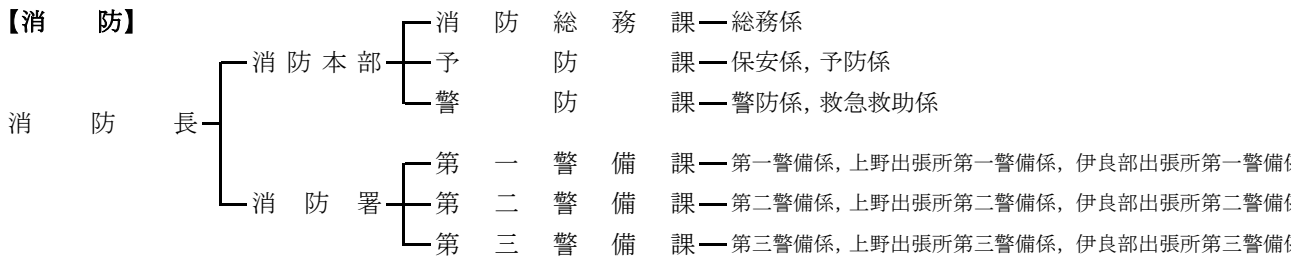
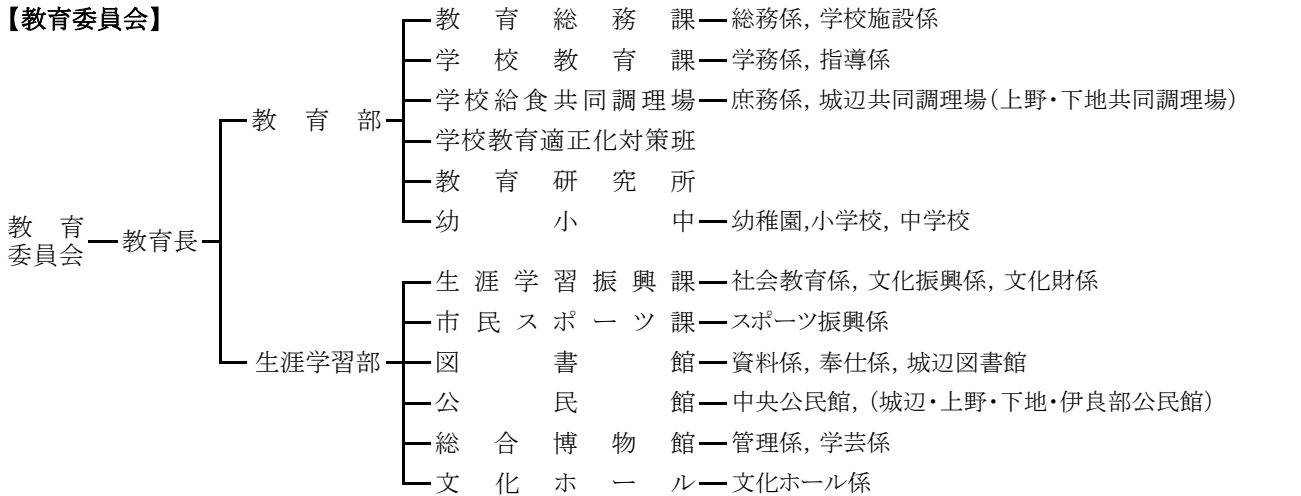
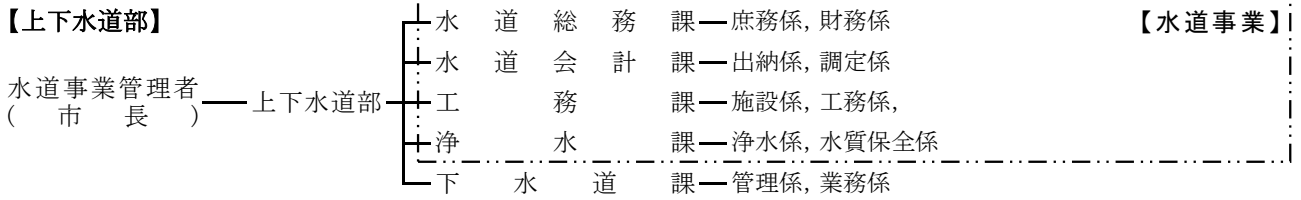
平成30年4月1日現在

【市長部局】



13.宮古島市行政機構図(つづき)

平成30年4月1日現在



【各行政委員会】

議会事務局	事務局	議事係
選挙管理委員会	事務局	選挙係
監査委員事務局	事務局	庶務係
農業委員会	事務局	農政係, 農地係

職員数の状況

部局等	計	男	女
計	730	477	253
市長部局	491	296	195
上下水道部 (公営企業部門)	41	36	5
教育委員会	90	47	43
消防本部	81	81	-
会計課	8	3	5
議会事務局	6	5	1
選挙管理委員会	3	2	1
監査委員事務局	3	2	1
農業委員会事務局	7	5	2

資料:総務課

役職者数

役職名	計	男	女
計	321	276	45
部長級	26	25	1
(うち参事)	-	-	-
(うち次長)	11	11	-
課長級	69	66	3
(うち主幹)	12	11	1
補佐級	79	68	11
(うち補佐兼係長)	63	52	11
係長級	147	117	30
(うち調整官)	76	61	15

資料:総務課