

XIII. 市 政

1. 選挙人名簿登録者数

選挙人名簿登録人口

地区別	平成22年(9月1日現在)			平成23年(9月1日現在)		
	総数	男	女	総数	男	女
合計	42,844	21,088	21,756	42,531	20,789	21,742
平良地区	27,408	13,359	14,049	27,587	13,497	14,090
城辺地区	5,603	2,871	2,732	5,205	2,484	2,721
下地地区	2,442	1,187	1,255	2,427	1,167	1,260
上野地区	2,460	1,227	1,233	2,444	1,218	1,226
伊良部地区	4,931	2,444	2,487	4,868	2,423	2,445

農業委員会委員選挙人名簿登録人口

地区別	平成22年(3月31日現在)			平成23年(3月31日現在)		
	総数	男	女	総数	男	女
合計	9,826	5,328	4,498	14,321	7,600	6,721
平良地区	2,567	1,411	1,156	6,411	3,375	3,036
城辺地区	2,589	1,447	1,142	3,343	1,827	1,516
下地地区	1,648	885	763	1,321	679	642
上野地区	898	467	431	1,249	660	589
伊良部地区	2,124	1,118	1,006	1,997	1,059	938

資料:選挙管理委員会

2. 各種選挙投票状況

執行年月日	定数	立候補者数	当日有権者数			投票者数			投票率(%)			
			総数	男	女	総数	男	女	総数	男	女	
平成21年1月25日 宮古島市長選挙	1	6	42,726	20,973	21,753	30,420	14,776	15,644	71.20	70.45	71.92	
平成21年1月25日 宮古島市議会議員補欠選挙	1	4	42,726	20,973	21,753	30,375	14,757	15,618	71.09	70.36	71.80	
平成21年8月30日 第45回衆議員議員総選挙【小選挙区】	1	3	42,663	20,944	21,719	24,984	12,521	12,463	58.56	59.78	57.38	
平成21年11月8日 宮古島市議会議員選挙	26	38	42,419	20,849	21,570	33,484	16,321	17,163	78.94	78.28	79.57	
平成22年7月11日 第22回参議院通常選挙【選挙区】	1	4	42,789	21,044	21,745	19,202	9,576	9,626	44.88	45.50	44.27	
平成22年11月28日 沖縄県知事選挙	1	3	42,507	20,908	21,599	23,625	11,715	11,910	55.58	56.03	55.14	
平成23年9月25日 宮古島市農業委員会委員選挙	平良地区	7	8	6,270	3,286	2,984	1,930	1,134	796	30.78	34.51	26.68
	城辺地区	7	7	3,271	1,786	1,485	無投票					
	下地地区	3	3	1,292	662	630	無投票					
	上野地区	2	2	1,225	646	579	無投票					
	伊良部地区	4	4	1,950	1,035	915	無投票					

資料:選挙管理委員会

3. 議員数

各年12月末日現在

年次 区分	平成 19年	平成 20年	平成 21年	平成 22年
法定上限数	30	30	30	30
条例定数	28	28	26	26
現在数	27	27	26	26

資料:議会事務局

※平成21年11月告示の第2期議員選挙から、定数26となった

4. 年齢別議員数

各年12月末日現在

年次 区分	平成 19年	平成 20年	平成 21年	平成 22年
計	27	27	26	26
25～29歳	-	-	-	-
30～39歳	-	-	1	1
40～49歳	5	4	4	3
50～59歳	15	16	15	11
60歳以上	7	7	6	11

資料:議会事務局

5. 党・会派別議員数

平成22年12月末日現在

	島宝会	市政 クラブ	政和 クラブ	21世紀 新風会	公明	市民ネット ワーク	自治研 クラブ	会派 無し
民主党	-	-	-	-	-	-	-	1
自由民主党	1	-	-	-	-	-	-	-
日本共産党	-	-	-	-	-	-	-	1
公明党	-	-	-	-	2	-	-	-
無所属	4	4	4	4	-	2	2	1
計	5	4	4	4	2	2	2	3

資料:議会事務局

6. 議会の運営状況

各年12月末日現在

年次 区分	平成 21年	平成 22年	
招集回数	総数	9	7
	定例会	4	4
	臨時会	5	3
会期日数	総数	77	79
	定例会	72	74
	臨時会	5	5
本会議 日数	総数	35	33
	定例会	30	29
	臨時会	5	4

資料:議会事務局

7. 各種委員会開会日数

各年12月末日現在

年次 区分	平成 21年	平成 22年	
総日数	68	66	
常任委員会	総務財政	14	17
	文教社会	17	17
	経済工務	16	11
特別委員会	-	-	
全員協議会	8	7	
議会運営委員会	13	14	

資料:議会事務局

8.市長提出事件数及び結果(平成22年)

		原案 可決	修正 可決	否決	継続 審議	審議 未了	撤回	報告 のみ	計
地方自治法第96条第1項の議決事件	条例(1号)	39	-	-	-	-	-	-	39
	予算(2号)	39	-	-	-	-	-	-	39
	決算(3号)	10	-	-	-	-	-	-	10
	契約(5号)	12	-	-	-	-	-	-	12
	財産の交換等(6号)	1	-	-	-	-	-	-	
	財産の取得、処分(8号)	3	-	-	-	-	-	-	3
	損害賠償の額(13号)	2	-	-	-	-	-	-	2
その他議会の権限(15号)	27	-	-	-	-	-	-	27	
専決処分案件(法第179条)		1	-	-	-	-	-	-	1
報告のみ		4	-	-	-	-	-	-	4
合計		138	-	-	-	-	-	-	138

資料:議会事務局

※前年からの継続案件は除く。継続審議の欄は翌年に継続すべきもの。

9. 議員(委員会)提出事件数及び結果(平成22年)

	可決	修正可決	否決	合計	備考
条 例	- (-)	- (-)	- (-)	- (-)	発 議 = ・ 宮古島市議会委員会条例の一部を改正する条例 動 議 = ・ 米軍掃海艦「ディフェンダー」の平良港入港について緊急質問の動議 ・ 国保税紛失に関する緊急質問の動議 ・ 海中公園工事に係る汚濁防止膜の破損と海域汚染への対応に関する緊急質問の動議
規 則	- (-)	- (-)	- (-)	- (-)	
意見書	11 (8)	- (-)	- (-)	11 (8)	
決 議	6 (3)	- (-)	- (-)	6 (3)	
発 議	1 (1)	- (-)	- (-)	1 (1)	
動 議	- (-)	- (-)	3 (-)	3 (-)	
合 計	18 (12)	- (-)	3 (-)	21 (12)	

資料:議会事務局

※()書きは、委員会提出の内書き。動議は別欄で示しカウント無し。

10. 請願・陳情書の処理状況(平成22年)

	採択	一部採択	みなし採択	不採択	審議未了	継続審議	配布のみ	合計
請 願	-	-	-	-	-	-	-	-
陳情書	17	-	-	2	7	1	9	36
合 計	17	-	-	2	7	1	9	36

資料:議会事務局

※継続審議の欄は、翌年に継続したもの。

11.宮古島市職員数

平成23年4月1日現在

部 課 名	人数			構成比 (%)		部 課 名	人数			構成比 (%)	
	計	男	女	男	女		計	男	女	男	女
総 数	882	571	311	64.7	35.3	児 童 家 庭 課	88	3	85	3.4	96.6
市 長 部 局	566	339	227	59.9	40.1	障 が い 福 祉 課	14	3	11	21.4	78.6
企 画 政 策 部	43	32	11	74.4	25.6	介 護 長 寿 課	23	10	13	43.5	56.5
企 画 政 策 部 長	1	1	-	100.0	-	健 康 増 進 課	21	4	17	19.0	81.0
企 画 調 整 課	14	10	4	71.4	28.6	国 民 健 康 保 険 課	31	14	17	45.2	54.8
秘 書 広 報 課	8	7	1	87.5	12.5	環 境 保 全 課	16	14	2	87.5	12.5
エコアイランド推進課	7	5	2	71.4	28.6	環 境 施 設 整 備 室	3	3	-	100.0	-
情 報 政 策 課	10	8	2	80.0	20.0	伊 良 部 福 祉 室	8	5	3	62.5	37.5
働 く 女 性 の 家	3	1	2	33.3	66.7						
観 光 商 工 局	21	18	3	85.7	14.3	農 林 水 産 部	82	75	7	91.5	8.5
観 光 商 工 局 長	1	1	-	100.0	-	農 林 水 産 部 長	1	1	-	100.0	-
観 光 課	7	6	1	85.7	14.3	農 林 水 産 部 参 事	1	1	-	100.0	-
商 工 物 産 交 流 課	13	11	2	84.6	15.4	農 政 課	19	18	1	94.7	5.3
						畜 産 課	4	4	-	100.0	-
総 務 部	113	77	36	68.1	31.9	む ら づ く り 課	13	12	1	92.3	7.7
総 務 部 長 ・ 参 事	2	2	-	100.0	-	農 地 整 備 課	21	20	1	95.2	4.8
総 務 課	20	16	4	80.0	20.0	水 産 課	12	11	1	91.7	8.3
財 政 課	7	7	-	100.0	-	み どり 推 進 課	6	4	2	66.7	33.3
管 財 検 査 課	7	6	1	85.7	14.3	伊 良 部 農 林 水 産 室	5	4	1	80.0	20.0
税 務 課	16	7	9	43.8	56.3						
納 税 課	15	12	3	80.0	20.0	建 設 部	57	50	7	87.7	12.3
市 民 生 活 課	18	8	10	44.4	55.6	建 設 部 長	1	1	-	100.0	-
行 財 政 改 革 班	3	3	-	100.0	-	都 市 計 画 課	14	12	2	85.7	14.3
城 辺 支 所	11	9	2	81.8	18.2	道 路 建 設 課	10	9	1	90.0	10.0
上 野 支 所	7	4	3	57.1	42.9	住 宅 課	11	10	1	90.9	9.1
下 地 支 所	7	3	4	42.9	57.1	港 湾 課	7	6	1	85.7	14.3
東北地方太平洋沖地震 支援対策室	(4)	(4)	(0)			空 港 課	10	9	1	90.0	10.0
↑兼任のため、専任職員なし						伊 良 部 建 設 室	4	3	1	75.0	25.0
福 祉 保 健 部	224	69	155	30.8	69.2	伊 良 部 支 所	16	9	7	56.3	43.8
福 祉 保 健 部 長	1	1	-	100.0	-	伊 良 部 支 所 長	1	1	-	100.0	-
福 祉 保 健 部 参 事	1	1	-	100.0	-	地 域 づ く り 課	6	3	3	50.0	50.0
生 活 福 祉 課	18	11	7	61.1	38.9	市 民 福 祉 課	9	5	4	55.6	44.4

11.宮古島市職員数 (つづき)

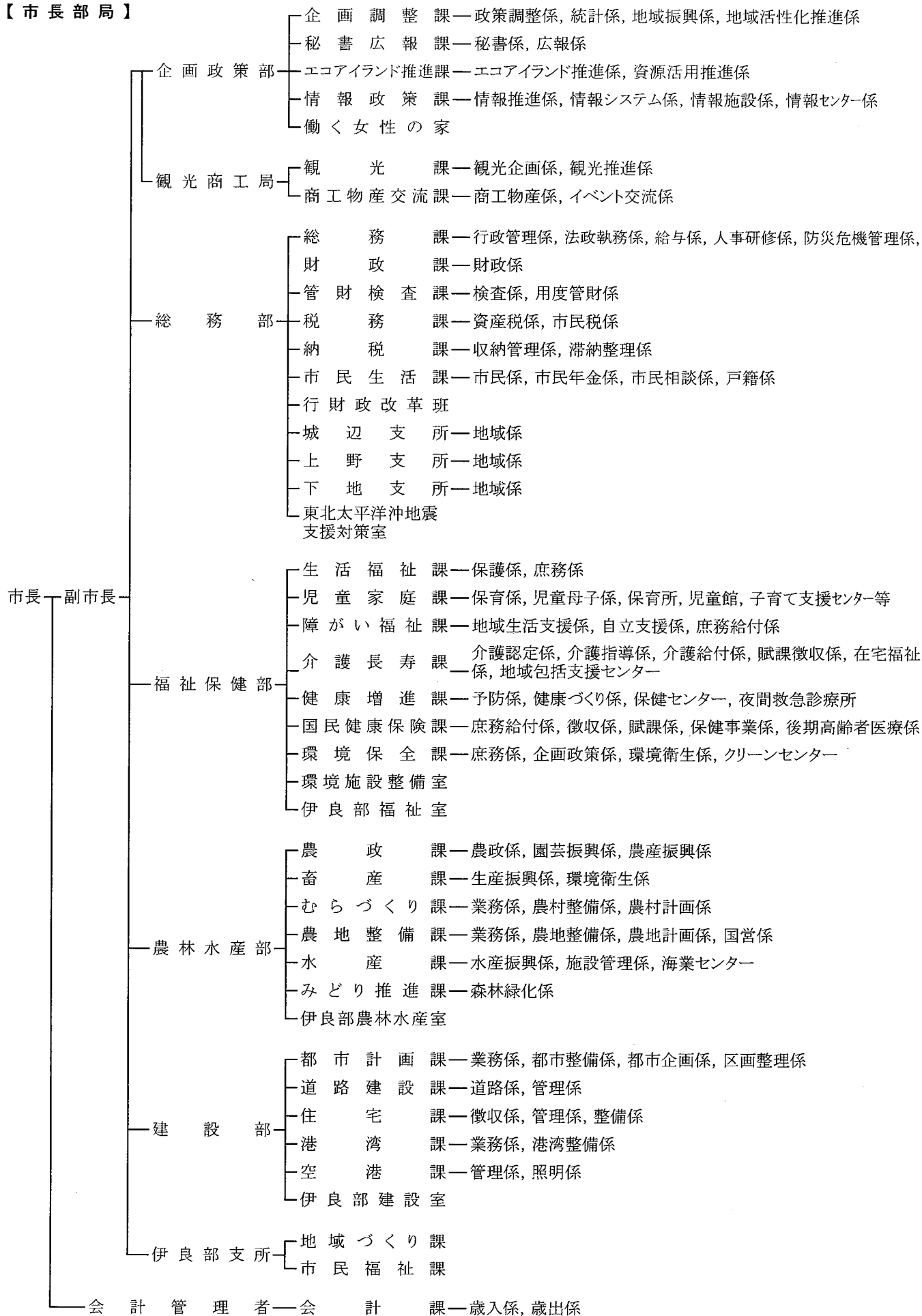
平成23年4月1日現在

部 課 名	人数			構成比 (%)		部 課 名	人数			構成比 (%)	
	計	男	女	男	女		計	男	女	男	女
会 計 管 理 者	1	1	-	100.0	-	消 防 本 部	93	93	-	100.0	-
会 計 課	8	3	5	37.5	62.5	消 防 長	1	1	-	100.0	-
上 下 水 道 部	58	53	5	91.4	8.6	総 務 課	4	4	-	100.0	-
上 下 水 道 部 長	1	1	-	100.0	-	予 防 課	4	4	-	100.0	-
総 務 課	6	5	1	83.3	16.7	指 令 情 報 課	11	11	-	100.0	-
会 計 課	8	6	2	75.0	25.0	消 防 署 長	1	1	-	100.0	-
工 務 課	16	16	-	100.0	-	警 備 課	13	13	-	100.0	-
浄 水 課	12	12	-	100.0	-	救 急 課	16	16	-	100.0	-
伊 良 部 営 業 所	5	4	1	80.0	20.0	上 野 出 張 所	19	19	-	100.0	-
下 水 道 課	10	9	1	90.0	10.0	伊 良 部 出 張 所	19	19	-	100.0	-
						空 港 出 張 所	5	5	-	100.0	-
教育委員会・教育部	88	33	55	37.5	62.5	各 行 政 委 員 会	22	16	6	72.7	27.3
教 育 部 長	1	1	-	100.0	-	議 会 事 務 局	7	5	2	71.4	28.6
教 育 部 参 事	1	1	-	100.0	-	監 査 委 員 事 務 局	3	2	1	66.7	33.3
教 育 総 務 課	5	3	2	60.0	40.0	選 挙 管 理 委 員 会	3	2	1	66.7	33.3
学 校 教 育 課	10	9	1	90.0	10.0	農 業 委 員 会 事 務 局	9	7	2	77.8	22.2
教 育 施 設 課	11	10	1	90.9	9.1						
学 校 給 食 共 同 調 理 場	8	3	5	37.5	62.5						
小 中 幼	45	-	45	-	100.0	資料:総務課					
教育委員会・伊良部分室	7	6	1	85.7	14.3						
教育委員会・生涯学習部	56	42	14	75.0	25.0						
生 涯 学 習 部 長	1	1	-	100.0	-						
生 涯 学 習 部 参 事	1	1	-	100.0	-						
生 涯 学 習 振 興 課	10	7	3	70.0	30.0						
市 民 ス ポ ー ツ 課	7	6	1	85.7	14.3						
図 書 館	11	5	6	45.5	54.5						
中 央 図 書 館 建 設 準 備 室	2	2	-	100.0	-						
公 民 館	13	12	1	92.3	7.7						
総 合 博 物 館	6	4	2	66.7	33.3						
文 化 ホ ー ル	5	4	1	80.0	20.0						

12.宮古島市行政機構図

平成23年4月1日現在

【市長部局】



12.宮古島市行政機構図(つづき)

平成23年4月1日現在

【上下水道部】

水道事業管理者
(市長)

上下水道

総務課	課一庶務係, 財務係	【水道事業】
会計課	課一出納係, 調定係	
工務課	課一施設係, 給水係, 漏水防止係, 管理係	
浄水課	課一浄水係, 機電係, 水質保全係, 水源保全係	
伊良部営業所		
下水道課	課一業務係, 工事係, 農漁業集落排水係, 地下水保全係	

【教育委員会】

教育委員会
教育長

教育部

生涯学習部

教育総務課	課一総務係, 管理係
学校教育課	課一学務係, 指導係
教育施設課	課一業務係, 営繕係
学校給食共同調理場	一庶務係, 共同調理場
小中幼	一小学校, 中学校, 幼稚園
伊良部分室	
生涯学習振興課	課一社会教育係, 生涯学習係, 文化振興係, 文化財係
市民スポーツ課	課一スポーツ振興係, 体育施設係
図書館	一資料係, 奉仕係, 城辺図書館, 平良北分館
中央図書館建設準備室	
公民館	一中央公民館, 城辺・上野・下地・伊良部公民館
総合博物館	一学芸係, 管理係
文化ホール	一文化ホール係

【消防】

消防長

消防本部

消防署

総務課	課一総務係
予防課	課一予防係
指令情報課	課一第1～第4指令情報係
警備課	課一第1～第3警備係
救急課	課一第1～第3救急係
上野出張所	一第1～第3警備係, 第1～第3救急係
伊良部出張所	一第1～第3警備係, 第1～第3救急係
空港出張所	一空港係

【各行政委員会】

議会事務局	事務局	一議事係, 庶務係
選挙管理委員会	事務局	一選挙係
監査委員事務局	事務局	
農業委員会	事務局	一農政係, 農地係, 庶務係

職員数の状況

部局等	計	男	女
計	882	571	311
市長事務局	575	343	232
上下水道部 (公営企業部門)	48	44	4
教育委員会	144	75	69
消防本部	93	93	-
会計課	-	-	-
議会事務局	7	5	2
選挙管理委員会	3	2	1
監査委員事務局	3	2	1
農業委員会事務局	9	7	2

資料:総務課

役職者数

役職名	計	男	女
計	386	335	51
部長級	18	18	-
(うち参事)	3	3	-
課長級	104	101	3
(うち主幹)	27	27	-
補佐級	89	83	6
補佐兼係長	50	46	4
係長級	175	133	42
(うち調整官)	56	41	15

資料:総務課