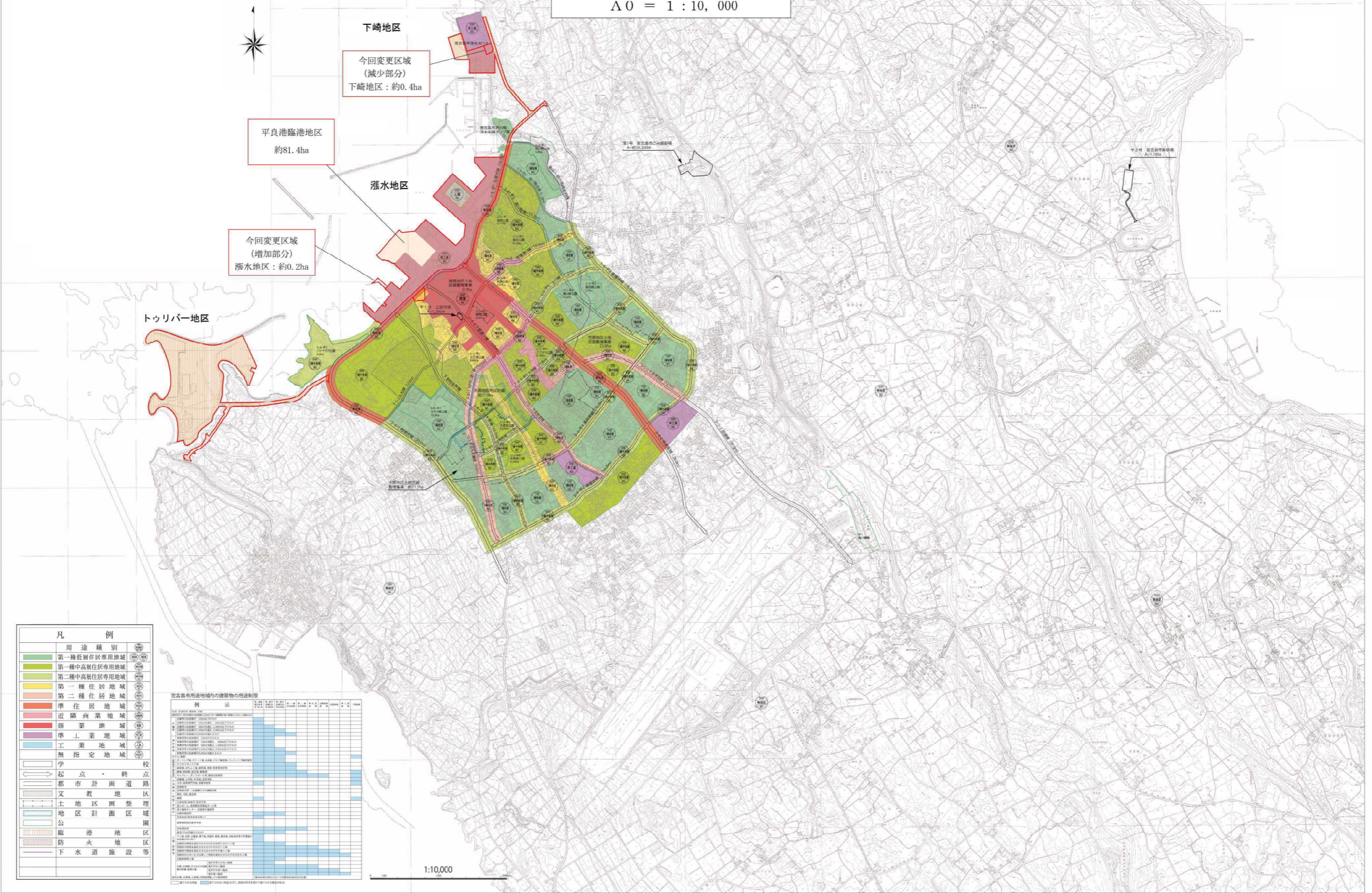


(宮古都市計画区域) 宮古島市都市計画図

(案)

宮古都市計画臨港地区の変更
(沖縄県決定)
平良臨港地区(漲水地区・下崎地区)
総括図
Δ0 = 1 : 10,000



下崎地区
今回変更区域
(減少部分)
下崎地区: 約0.4ha

平良港臨港地区
約81.4ha

今回変更区域
(増加部分)
漲水地区: 約0.2ha

トゥリバー地区

凡例

用途種別	第一種低層住居専用地域	第一種中高層住居専用地域	第二種中高層住居専用地域	第一種住居地域	第二種住居地域	準住居地域	近隣商業地域	商業地域	準工業地域	工業地域	無指定地域	学校	起点・終点	都市計画道路	文教地区	土地整理区域	地区計画区域	公園	臨港地区	防火地区	下水道施設等	
	[Green]	[Light Green]	[Yellow-Green]	[Yellow]	[Orange]	[Red]	[Purple]	[Dark Purple]	[Light Blue]	[Blue]	[White]	[Circle with cross]	[Arrow]	[Line]	[Dotted]	[Diagonal lines]	[Blue wavy]	[Blue wavy]	[Blue wavy]	[Blue wavy]	[Red wavy]	[Blue wavy]

宮古島市用途地域内の建築物の用途制限

用途地域	第一種低層住居専用地域	第一種中高層住居専用地域	第二種中高層住居専用地域	第一種住居地域	第二種住居地域	準住居地域	近隣商業地域	商業地域	準工業地域	工業地域	無指定地域
1. 用途制限	○	○	○	○	○	○	○	○	○	○	○
2. 高さ制限	○	○	○	○	○	○	○	○	○	○	○
3. 容積率	○	○	○	○	○	○	○	○	○	○	○
4. 延べ面積	○	○	○	○	○	○	○	○	○	○	○
5. 敷地面積	○	○	○	○	○	○	○	○	○	○	○
6. 用途制限	○	○	○	○	○	○	○	○	○	○	○
7. 高さ制限	○	○	○	○	○	○	○	○	○	○	○
8. 容積率	○	○	○	○	○	○	○	○	○	○	○
9. 延べ面積	○	○	○	○	○	○	○	○	○	○	○
10. 敷地面積	○	○	○	○	○	○	○	○	○	○	○

1:10,000

この図等は、国土交通省の承認を得て、図中の資料の平均値、国土交通省が掲載したものを示す。(承認番号: 平17第100号)