

4章

社 会 教 育

～みんなであぶ生涯学習～

1 節 社会教育

1 主要施策

市民の生涯にわたる学習活動を推進するため、生涯学習の視点に立って学校教育、家庭教育、社会教育の相互の連携を図りつつ、市民の学習ニーズに応じた生涯各期における多様な学習機会を提供するとともに、社会教育施設・設備の充実や社会教育指導者の養成・確保等、社会教育活動の充実と生涯学習の振興を図る。

2 施策の推進

(1) 生涯学習の推進

市民の多様化・高度化する学習ニーズに応じて、いつでもどこでも学習でき、その成果が社会において適切に評価され活用される生涯学習社会の実現に努める必要がある。

このため市民が生涯各期において自らの意志により、自らの適した手段・方法を選択し、必要とする学習ができる機会を提供し、潤いと生きがいある生涯学習の推進を図る。

- ①生涯学習の普及、啓発のため生涯学習フェスティバルを開催し、市民一人ひとりが、学ぶ楽しさ、交流することの喜びを体感でき学んだ成果を地域で生かせるよう、生涯学習の具体的な展開を進めている。
- ②市民の自主的な学習を支援するため、地域の人材を発掘・育成するとともに、生涯学習人材登録(リーダーバンク)の内容充実を図り、学校や団体、クラブ・サークル等での活用を促す。
- ③生涯学習に関する情報を収集・整理し、学習情報の提供や学習者の相談体制を整備する。

(2) 社会教育の推進

社会教育の充実を図るため、社会教育施設、設備の充実を図り、市民一人ひとりが必要に応じた学習課題や、地域の必要課題を積極的に取り上げ、多くの市民が参加できるよう社会教育諸事業の拡充を図るとともに社会教育関係団体の育成・強化と活性化に努める。

- ①地域住民のニーズ・シーズに対応した学習活動の場を拡充し、社会教育活動の充実を図る。
- ②社会教育関係団体等の指導者研修会を開催し、指導者の資質の向上を図る。
- ③青少年団体、婦人団体、PTA等、社会教育関係団体の育成援助と活動の促進を図る。
- ④地域の教育力向上、体験活動の推進のため、関係機関・団体との連携強化を図り、社会奉仕活動、自然体験活動等の社会参加活動を推進する。
- ⑤社会情勢の変化に伴い「地域の教育力の低下」が指摘されている中、学校教育では教育活動以外の業務など教員の業務量の増加傾向が問題となっており、教員一人ひとりが、児童生徒へのきめ細かな指導を行う時間の確保が必要となっている。
学校教育力の向上と教師が子どもと向き合える時間時間の拡充を図るため、地域と学校が連携協力し、地域全体で地域人材を活用した教育支援を行い、学校支援地域本部事業の充実を図る。
- ⑥放課後や週末に地域の人材を活用し、勉強やスポーツ・文化活動などの様々な体験活動を推進する放課後子ども教室の充実を図る。

3 令和元年度 生涯学習・社会教育事業計画

月	日	曜日	事業名	対象	会場(予定)
5	15	水	沖縄県社会教育委員連絡協議会・第1回評議員会	県社会教育委員・評議員	県庁13階第5会議室
	17	金	宮古島市少年団体育成者研修会	子ども会育成関係団体	JTAドーム宮古島会議室2
	22	水	放課後子ども教室委嘱状交付式及び第1回運営委員会議	放課後子ども教室運営委員	平良庁舎
	24	金	第1回社会教育委員会議(宮古地区社会教育連絡協議会総会)	宮古島市社会教育委員	宮古島市中央公民館
6	7	金	沖縄県社会教育指導者研修及び各団体総会(沖縄県教育委員会主催)	各市町村社会教育関係	沖縄総合福祉センターゆいホール
	16	日	宮古島市女性団体リーダー研修会	女性団体関係者・一般	下地公民館
7	5	金	「青少年深夜はいかい防止」・「未成年者飲酒防止」県民一斉行動宮古島市民大会	各関係機関団体	マティダ市民劇場
	6	土	宮古島市PTA指導者研修会	PTA関係者・一般	JTAドーム宮古島会議室2
	20	土	「青少年深夜はいかい防止」・「未成年者飲酒防止」ボランティア夜間街頭指導	ボランティア	市内一円
	27	土	宮古島市高齢者リーダー研修会	PTA関係者・一般	JTAドーム宮古島会議室2
8	8 9	木 金	少年団リーダー研修会	各地域子ども会リーダー	沖縄県宮古青少年の家
	16	金	宮古島市青少年問題協議会	青少年育成関係者	平良庁舎
	18~ 30	日 金	海外ホームステイ派遣事業	市内中・高校生	マウイ島 オアフ島
11	8	金	第2回社会教育委員会議	宮古島市社会教育委員	未来創造センター
	17	日	生涯学習フェスティバル(公民館まつり)	市民及び社会教育関係者	未来創造センター
	19	火	第61回沖縄県社会教育研究大会(県教育委員会・県社会教育連絡協議会主催) 第42回沖縄県社会教育主事等研究大会(県社会教育主事協会主催)	各市町村社会教育関係者	那覇地区
1	5	日	令和2年宮古島市成人式典	新成人者	マティダ市民劇場
2	16	日	教育の日	教育関係者・一般市民	マティダ市民劇場
	28	金	第3回社会教育委員会議	宮古島市社会教育委員	
通年事業			CGG運動	各自治会・小中学校PTA等	各地域
			社会環境実態調査(青少年保護条例)	関係団体	コンビニ・本屋
			生涯学習リーダーバンク事業	市民	事業実施団体及び機関による
			宮古島市地域学校協働本部推進事業	平良中校区・伊良部島中校区	各学校内
			宮古島市放課後子ども教室推進事業	平良第一・北・南・鏡原・西辺・狩俣・伊良部島小学(7校)	各学校教室等
			地域未来塾	北中学校	北中学校

4 施策の推進体制

(1) 社会教育委員

- ①社会教育委員は社会教育法に基づき、社会教育に関し教育長を経て教育委員会に助言するため次の職務を行う。（社会教育法第17条）
 - ア 社会教育に関する諸計画を立案
 - イ 定時又は臨時に会議を開き、教育委員会の諮問に応じ、これに対し意見を述べる
 - ウ ア・イの職務を行うために必要な研究調査を行う
- ②社会教育委員は、教育委員会に出席して社会教育に関し意見を述べるができる。
- ③市町村の社会教育委員は、当該市町村から委嘱を受けた青少年教育に関する特定の事項について、社会教育関係団体、社会教育指導者その他関係者に対し、助言と指導を与えることができる。

社会教育委員会議



(2) 宮古島市青少年問題協議会

宮古島市青少年問題協議会（協議会条例第2条）

- ①青少年の指導、育成、保護及び矯正に関する総合的施策の樹立につき必要な重要事項を調査審議する。
- ②青少年の指導、育成、保護及び矯正に関する総合的施策の適切な実施を期するために必要な関係行政機関相互の連絡調整を図ること。
- ③規定する事項に関し、宮古島市の長及びその区域内にある関係行政機関に対し意見を述べるができる。

(3) 宮古島市地域学校協働本部推進事業

- ①宮古島市地域学校協働本部運営委員会（宮古島市地域学校協働本部推進事業実施要綱第5条）
 - ア. 事業計画・安全管理・広報活動の検討
 - イ. ボランティア等の人材確保策の検討
 - ウ. 地域実情に応じた活動プログラムの検討
 - エ. 事業実施後の検証・評価等の検討
- ②宮古島市地域学校協働本部地域コーディネーター（宮古島市地域学校協働本部推進事業実施要綱第12条）
 - ア. 地域ボランティア募集広報活動
 - イ. ボランティア等地域の協力者の確保・登録・配置
 - ウ. 学校・地域ボランティアとの連絡調整
 - エ. 地域の実情に応じた活動プログラムの企画・支援

地域コーディネーター	新城美津枝(平良中校区)／浜川 和美(伊良部島中校区)
任 期	平成31年4月1日～令和2年3月31日

(4) 宮古島市放課後子ども教室推進事業

①宮古島市放課後子ども教室推進事業運営委員会(宮古島市放課後子ども教室運営委員会設置要綱第2条)

- ア. 放課後子ども教室事業計画の策定
- イ. 活動プログラムの企画
- ウ. ボランティア等の人材確保
- エ. 広報活動の方策
- オ. 事業実施後の検証・評価

②宮古島市放課後子ども教室コーディネーター(宮古島市放課後子ども教室コーディネーター配置要綱第2条)

- ア. 保護者等に対する参加の呼びかけや、学校、関係機関・団体等との連絡調整
- イ. ボランティア等地域の協力者の確保・登録・配置
- ウ. 地域の実情に応じた活動プログラムの企画・支援

5 平成30年度社会教育・生涯学習活動スナップ集

少年団体リーダー研修会



少年団体育成者研修会



高齢者リーダー養成研修会



海外ホームステイ派遣事業(高校生)



生涯学習フェスティバル



「青少年深夜はいかい防止」「未成年者飲酒防止」県民一斉行動宮古島市民大会



成人式



2節 公民館

1 現状と課題

本市には市民の学習施設として、中央公民館、城辺公民館、下地公民館、上野公民館、伊良部公民館、西原地区公民館、久松地区公民館、下崎地区公民館の他、自治公民館等が設置されている。

各公民館とも市民の教養の向上、健康の増進、情操の純化、生活文化の振興、社会福祉の増進に寄与するため各種講演会や発表会、講座、学級、教室等の諸事業を実施し、さらに市民の自主的なサークル活動を推進するなど、市民の学習能力向上に努めている。

市民の公民館活動に対する関心や学習への意欲は一段と高まりをみせ、公民館は市民の学習の場、ふれあいの場、憩いの場として多くの市民に活用されている。また、情報化、国際化、少子高齢化、週休2日制等自由時間の増える現代社会においては、市民の要求する学習内容も多様化、高度化してきている。

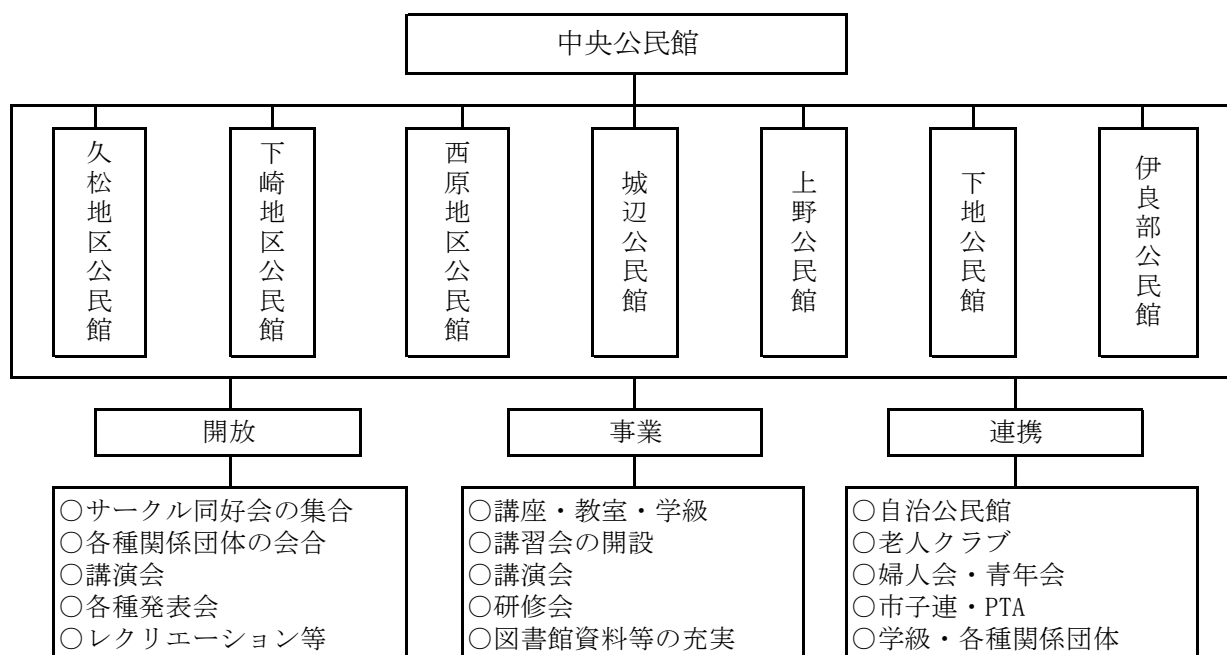
このような状況から公民館としては、今後市民の学習への意欲に応えられるような公民館運営が重要であり、そのために次のような課題について取り組まなければならないと考えている。

- (1) 中央公民館と各地区公民館、自治公民館及び各種団体との連携を図り、公民館活動の活性化を図る。
- (2) 公民館の独自性から、市民のニーズや社会の要求に即した事業の組み立て、地域の課題に対応できる物的、人的条件整備の充実を図る。
- (3) 生涯学習の推進につながる生活に密着した各種情報の資料を整備し活用を図る。
- (4) 生涯学習を共有する関係機関との連携を密にし、公民館運営の合理化を図る。
- (5) 積極的な公民館情報の発信に努める。

2 運営目標

社会の要求と男性の参加、市民の学習ニーズに対応した事業を企画実践するとともに、市民への学習の場を提供し、人づくり・地域づくりに貢献する拠点としての社会教育施設とする。

3 執行体制と活動内容



4 各公民館

(1) 中央公民館

宮古島市平良字東仲宗根807 電話：73-1123 FAX：73-1136

① 施設の概要

構造：PCaPc、一部鉄骨造
敷地面積：23,319.87㎡
延床面積：12,010㎡（地上3階）
建設年度：令和元年8月

② 主な施設

施設名		収容人数	備考	
1階	多目的ホール（珊瑚）	300	講演会、発表会、展示会、レクリエーションなどに利用できます。	
	スタジオ1	40	吹奏楽、軽音楽、ダンスなどに利用できます。	
	スタジオ2	15	吹奏楽、軽音楽、ダンスなどに利用できます。	
	スタジオ3	15	吹奏楽、軽音楽、ダンスなどに利用できます。	
2階	ギャラリー	—	展示会などに利用できます。	
研修棟	研修室1	間仕切りがあり、 2室以上 使用可。	20	別棟にある研修室は、様々なイベント・研修会などに利用できます。
	研修室2		20	別棟にある研修室は、様々なイベント・研修会などに利用できます。
	研修室3		20	別棟にある研修室は、様々なイベント・研修会などに利用できます。
調理棟	和室	20	和室と調理室が隣接していて、和室で試食会などに利用できます	
	調理室（調理台7台）	—	別棟にある調理室は、IH調理器やオープンを完備し、料理教室に利用できます。	

③ 平成30年度事業実績

	講座名	期間	回数	時間数	対象者	定員	受講者 (延べ)	講師名
1	簡単で安心、スマホ講座	5月～6月	10	20	一般市民	12	104	川平 穂世
2	3升つぼ焼き（蛇口付き）講座	6月～7月	4	8	一般市民	6	23	佐渡山 公平
3	“使える体幹”の トレーニング&ストレッチ講座	6月～7月	8	16	一般市民	50	269	和田 芳勝
4	身体・呼吸・めい想・ヨガ講座	7月～8月	5	10	一般市民	35	119	親泊 次子
5	自分で着てみよう浴衣講座	7月	2	4	一般市民	15	15	久貝 幸子
6	ジェルキャンドルづくり講座	7月～8月	2	4	一般市民	12	27	大塚 聡
7	楽しく描く 筆ペン文字己書レッスン	7月～8月	2	10	一般市民	15	18	酒井 三貴子
8	楽しい盆栽講座	7月～11月	9	18	一般市民	12	36	砂川 博一 平良 隆
9	レース糸で編む ビーズアクセサリー講座	8月～9月	3	6	一般市民	24	139	川満 歩
10	子ども将棋講座(初級者)	7月～8月	7	14	一般市民	24	139	間 秀夫
11	初めての油絵講座	7月～8月	10	20	一般市民	15	97	狩俣 亜子
12	子ども将棋講座(中級者)	8月	7	14	一般市民	18	84	間 秀夫
13	キルトで斜めがけポシェット	8月～9月	5	10	一般市民	20	56	与那覇 則子
14	アロマで手作りシリーズ講座	9月～10月	3	6	一般市民	45	20	盛島 優季
15	お花でステキ! ハーバリウム講座	10月	1	2	一般市民	10	7	串田 恭子
16	琉球びんがた染め(干支)講座	10月	2	4	一般市民	30	20	名越 早織
17	クリスマスにもお正月にも 飾れるしめ縄リース講座	10月	2	4	一般市民	40	16	渡真利 ひとみ
18	香りを楽しむ アロマバー作り講座	10月	2	4	一般市民	12	12	赤崎 未夏
19	ワークショップ 「筆ペンで描く己書」	11月	1	2	一般市民	20	20	酒井 三貴子
20	お手軽パンづくり講座	1月～2月	3	6	一般市民	48	47	奥谷 里佳
21	刈り取りから始める スキぼうき作り講座	1月	2	4	一般市民	20	50	チガヤ工房

	講座名	期間	回数	時間数	対象者	定員	受講者 (延べ)	講師名
22	使える体幹の トレーニング&ストレッチ講座	1月～2月	8	16	一般市民	50	177	和田 芳勝
23	テリハボクの実の活用講座	2月	1	2	一般市民	20	20	三輪 智子
24	玄米乳酸菌の活用講座	2月	1	2	一般市民	20	20	鈴木 哲子
25	みそづくり講座	2月～3月	2	4	一般市民	20	20	上里 正子
26	スマホ講座	3月	1	2	一般市民	20	20	川平 穂世

④ 平成30年度サークル一覧

	サークル名	代表者	曜日	活動時間	人数 (延べ)
1	4Leaf clover	垣花 尚子	毎週火曜日	10:00～12:00	174
2	結の音	児玉 広之	毎週火曜日	19:00～21:00	372
3	手話サークルがじゅまるの会	宮城 育子	毎週火曜日	20:00～21:30	332
4	ブーゲンビリアコーラス	下地 悦子	毎週火曜日	20:00～21:30	324
5	天使のたまご	砂川 身和	毎週水曜日	13:00～15:00	435
6	野村流古典音楽愛好会	上里 哲夫	毎週水曜日	19:30～21:30	335
7	フロイデ混声合唱団	下地 昭五郎	毎週水曜日	20:00～21:30	895
8	みやこギターアンサンブル	山里 佳代子	毎週木曜日	19:30～21:30	307
9	合気道サークル	藤井 朝子	毎週木曜日	19:00～21:00	166
10	公社 日本3B体操協会	下地 久代	毎週木曜日	20:00～21:30	191
11	宮古島地域精神医療研究会	古藤 由梨佳	第4水曜日	19:00～21:00	80
12	ひらら女声コーラスきらきら	友利 悦子	毎週金曜日	10:00～12:00	1,587
13	宮美グループ	狩俣 美智子	毎週金曜日	10:30～12:00	362
14	美座(かぎざ)	友利 叶夢	毎週金曜日	20:00～22:00	1,077
15	宮古島サンゴ礁ガイドのなかまたち	友利 博一	第1金曜日	19:00～21:00	57
16	あばらぎラフターヨガサークル	平良 慶子	毎週日曜日	10:00～11:00	137
17	手話サークル 虹	前泊 和美	毎週土曜日	13:30～15:30	113
18	フォークダンス・ラグーン	前里 幸子	毎週日曜日	10:00～12:00	242
19	和音の会	安齋 純之	第2・4日曜日	14:00～16:00	69
20	A会	筒井 志津	毎週日曜日	13:00～15:00	8

⑤ 平成30年度利用状況

	4月	5月	6月	7月	8月	9月	10月	11月	12月	1月	2月	3月	計
大ホール													
利用日数	12	11	19	12	13	12	16	15	14	18	15	14	171
利用者数	501	939	2,352	1,198	3,045	1,268	1,419	2,830	1,758	2,034	2,096	1,422	20,862
和室													
利用日数	16	10	16	15	12	11	9	13	15	10	12	11	150
利用者数	227	94	172	148	100	80	82	213	187	68	195	92	1,658
調理講習室													
利用日数	4	0	1	1	0	1	2	1	4	0	6	1	21
利用者数	120	0	28	9	0	10	40	12	61	0	117	20	417
研修室													
利用日数	23	22	21	23	12	18	19	15	13	16	18	19	219
利用者数	946	749	840	888	680	454	901	1,171	677	602	756	970	9,634
講座室													
利用日数	17	18	18	16	17	15	20	18	17	16	12	22	206
利用者数	208	241	214	206	314	266	305	781	255	242	152	192	3,376
視聴覚室													
利用日数	11	6	12	10	12	8	10	9	10	11	9	11	119
利用者数	230	124	261	193	159	150	268	244	247	173	348	231	2,628
創作室													
利用日数	13	20	18	17	16	16	20	13	15	15	14	16	193
利用者数	110	178	228	187	189	139	746	204	145	133	150	148	2,557
図書室													
利用日数	0	2	7	7	17	8	7	1	0	2	1	9	61
利用者数	0	33	70	120	260	66	65	4	0	50	9	62	739

	4月	5月	6月	7月	8月	9月	10月	11月	12月	1月	2月	3月	計
その他													
利用日数	1	0	3	1	1	0	0	2	0	0	1	0	9
利用者数	3	0	17	6	12	0	0	75	0	0	20	0	133
合計													
利用日数	97	89	115	102	100	89	103	87	88	88	88	103	1,149
利用者数	2,345	2,358	4,182	2,955	4,759	2,433	3,826	5,534	3,330	3,302	3,843	3,137	42,004

⑥ 令和元年(平成31年)度事業計画

	事業名	学習内容・テーマ	時期	時間数	対象	定員(人)
1	使える体幹&ストレッチ講座	基礎知識を正しく学び、計画を立てて体の内側から鍛えよう	5月	16	一般市民	50
2	ローフード料理講座	熱を加えず、生のまま食べる食事法を学ぼう	5月	5	一般市民	12
3	手描きで楽しむTシャツ講座	型紙の作り方、専用ペンの使い方を学びオリジナル作品を作る。	6月	10	一般市民	15
4	子供将棋講座	基礎駒の動かし方から学び、眠れる才能を開花させる。	8月	14	一般市民	30
5	キッズ チョーク アート講座	夏休みの思い出をオイルパステルで描いて楽しもう。	8月	4	一般市民	8
6	ドリーム キャッチャー講座	ものづくりの楽しさを学び、オリジナルドリームキャッチャーを作る。	9月	4	一般市民	12
7	選べる陶芸講座	陶芸の楽しさを学び、オリジナル作品を作る。	9月	8	一般市民	8
8	フラメンコ講座	情熱の舞で、暑い夏を吹き飛ばせ!	9月～11月	20	一般市民	20
9	ベリーダンス講座	いのちのチカラを呼び覚まし、ハラの底から踊りを楽しもう。	10月～11月	20	一般市民	15
10	はじめての油絵	美的教養を高め、油絵を基礎から楽しく学びましょう。	10月～11月	20	一般市民	20
11	デニムリメイクエプロン講座	不要なデニムにひと手間加えステキなエプロンにリメイクしてエコを楽しもう。	10月	5	一般市民	12
12	しめ縄リース講座	オリジナルしめ縄リースで、クリスマス・お正月に輝きを。	12月	2	一般市民	20

(2) 城辺公民館（城辺農村環境改善センター）

宮古島市城辺字福里579-2 電話：77-4903 FAX：77-4227

① 施設の概要

構 造：鉄筋コンクリート造り
敷地面積：24,950㎡
延床面積：1,460㎡（1階：1,422㎡/2階：38㎡）
建設年度：平成2年4月

② 主な施設

施設名		収容人数	備 考
1階	大ホール	800	講演会、発表会、展示会、レクレーションなどに利用できます。
	会議室	100	憩いの場所として、談話や小展示などに利用できます。
	研修室	30	講座、研修会などに利用できます。
	料理講習室	30	調理台7台、季節の料理、各種料理などに利用できます。
2階	映写室	—	映写機を利用した学習会、映写会などに利用できます。
	音響室	—	音響や照明の調整を行う

③ 平成30年度事業実績

	講座名	期 間	回数	時間数	対象者	定員	受講者 (延べ)	講師名
1	懐かしの叙情歌講座	4～6月	10	20	一般市民	20	178	新城悦子
2	写真で綴る思い出BOOK作り講座	5～6月	6	12	一般市民	10	21	平岡敏子
3	メイド・イン・ワタシ！ カラフル食器作り講座	6月	2	4	一般市民	7	14	佐渡山公平
4	ハーバリウム講座	7月	1	2	一般市民	10	16	平良真紀
5	夏休み子供歴史講座 中村十作と人頭税について	7月	1	1	一般市民	20	20	下地和宏
6	夏休み子ども絵画教室	7月	4	8	児童	20	77	西里恵子
7	夏休み子ども書道教室	7月	9	18	児童	15	61	池田煌月
8	はじめてのフラメンコ講座	9～11月	10	20	一般市民	15	81	奥原麻未
9	新舞踊講座	9～10月	10	20	一般市民	20	162	大河寛富実
10	健康体操講座	9～11月	10	20	一般市民	25	83	木村ひろみ
11	本格手染紅型体験講座	10月	1	2	一般市民	20	16	藤崎新
11	チガヤバスケット作り講座	10月～11月	5	10	一般市民	10	38	チガヤ工房
12	クリスマスリース作り講座	11月	1	2	一般市民	8	7	堀金芳美
13	はじめてのスケートボード教室	11月	1	2	一般市民 子ども	15	21	宮古島スケート ボード協会
12	終活セミナー	12月	1	2	一般市民	25	11	東恩納寛久
13	スマフツ講座	12月～2月	10	20	一般市民	20	147	下地智
17	アーユルヴェーダ クッキング講座	12月	1	2	一般市民	20	19	知念伽央梨
18	家庭でできる介護食講座	2月	1	2	一般市民	15	5	友利康子 砂川玲奈

④ 平成30年度サークル一覧

	サークル名	代表者名	曜日	活動時間	人 数 (延べ)
1	城辺女声コーラス「すなかぎ」	砂川 春美	毎週火曜日	20:00～21:30	592
2	ていだサークル	豊見山 ハツ	第2・4木曜日	14:00～16:00	93
3	24式太極拳サークル「パニパニ」	砂川 美智子	毎週水曜日	10:00～11:00	385
4	フラダンスサークル	多田 優子	毎週水曜日	16:15～18:00	270
5	フラダンスサークル	茅根 望	毎週金曜日	19:00～20:45	24
6	新舞踊サークル	狩俣 ひろ子	毎週土曜日	20:00～21:30	31

⑤ 平成30年度利用状況

	4月	5月	6月	7月	8月	9月	10月	11月	12月	1月	2月	3月	計
大ホール													
利用日数	3	9	8	10	12	11	26	17	14	16	15	6	147
利用者数	48	757	1,109	752	2,515	888	2,057	772	2,186	5,670	1,012	27	17,793
会議室													
利用日数	1	13	7	7	10	4	12	9	10	3	6	1	83
利用者数	30	160	154	154	124	20	1,143	84	64	42	97	10	2,082
研修室													
利用日数		3	4	1	3	2	2	1	2	4	6	3	31
利用者数		39	31	7	9	19	12	8	10	27	38	27	227
調理実習室													
利用日数	1								1				2
利用者数	5								10				15
その他 (駐車場)													0
利用日数				1			1		2				4
利用者数				20			280		570				870
合 計													
利用日数	5	25	19	19	25	17	40	28	29	23	27	10	267
利用者数	83	956	1,294	933	2,648	927	3,212	1,144	2,840	5,739	1,147	64	20,987

⑥ 令和元年(平成31年)度事業計画

	事業名	学習内容・テーマ	時期	時間数	対象	定員(人)
1	豚まん作り講座	おいしい手作り豚まんを作ってみよう!	5/17	3	一般市民	10
2	みそ作り講座	郷土の味噌を知り、改めて郷土の良さを知る	6/16、6/22	3	一般市民	10
3	陶芸講座	宮古焼の陶芸作りを体験する	6/9	3	一般市民	8
4	夏休み絵画教室	絵画、写生をとおして子ども達の豊かな情操を培う	8/1~8/4	10	児童	20
5	夏休み子ども絵画教室	習字をとおして、正しく美しい文字の基本を習得する	8/20~8/23	10	児童	15
6	スマホ講座	スマートフォンの基本操作を習得する	8/27~10/10	20	一般市民	10
7	楽しくんきゃーん塾講座	紙芝居やかるたを通して宮古方言に親しむ	7/14~9/21	20	一般市民	20
8	チガヤで民具作り講座	伝統工芸の良さを体験し楽しむ	10/3~10/24	8	一般市民	10
9	編み物講座	寒い冬を毛糸であたたかく	10月~11月	10	一般市民	10
10	琉球料理講座	沖縄伝統の料理を学ぶ	11~12月	3	一般市民	10
11	琉球舞踊講座	沖縄の伝統舞踊を学び、郷土愛を育む	8/28~10/23	20	一般市民	20
12	体操講座	体操で気持ちのいい汗を流し、健康維持を図る	11~12月	10	一般市民	20
13	三線講座	三線の初歩を学び、民謡を楽しむ	8/21~10/23	20	一般市民	20
14	アロマ講座	アロマについて知識を深め、楽しむ	8/30、9/13 9/18	6	一般市民	10

(3) 上野公民館（上野農村環境改善センター）

宮古島市上野字野原708-1 電話：76-2483 FAX：76-6398

① 施設の概要

構 造：鉄筋コンクリート2階建
敷地面積：48,667㎡
延床面積：1,425㎡
建設年度：昭和53年8月

② 主な施設

施設名	収容人数	備 考
大ホール	300	講演会、発表会、展示会、レクリエーションなどに利用できます。
会議室	30	サークル、会議、研修会などに利用できます。
生活研修室	20	会議、研修会などに利用できます。
調理実習室	—	調理台2台、回転釜1台設置。料理教室などに利用できます。
和室	40	サークル、会議、研修会などに利用できます。
図書館	—	読書、資料活用などに利用できます。
多目的室	50	主にサークル活動として利用できます。

③ 平成30年度事業実績

	講座名	期 間	回数	時間数	対象者	定員	受講者 (延べ)	講師名
1	琉球舞踊講座	4月～5月	10	20	一般市民	20	135	友利 久美子
2	マタニティヨガ講座	5月～9月	10	20	妊婦さん	10	46	宮城 育子
3	ベビーマッサージ講座	6月～10月	10	20	生後2ヶ月～1歳親子	10組	142	花城 千賀子
4	いきいきシルバー講座	6月～10月	10	20	上野地区 60歳以上	15	68	仲宗根 満子
5	あふ作り講座	7月	1	2	小学生	10	10	久貝 幸子
6	夏休み子ども絵画教室	8月	5	10	小学 1～4年	15	92	砂川 淳子
7	夏休み親子陶芸講座	8月	2	4	小学生 親子	親子20 組	61	佐渡山 公平
8	パッチワークバッグ講座	9月～11月	6	12	一般市民	15	71	与那覇 則子
9	ウクレレ講座	9月～11月	6	12	一般市民	12	57	荻野 鉄矢
10	フラワータペストリー講座	10月～11月	4	8	一般市民	12	29	西平 富士子
11	アロマスプレー講座	10月	1	2	一般市民	10	6	盛島 優季
12	簡単にできる 大人スカート作り講座	11月	3	6	一般市民	10	30	佐和田 京子
13	ソーイングセット講座	1月	3	6	一般市民	10	23	与那覇 則子
14	北京語講座（日常会話編）	1月～2月	8	16	一般市民	20	99	垣花 建世
15	初めての方向け やさしいヨガ講座	1月～2月	7	14	一般市民	20	85	山下 貴子
16	簡単体操講座	1月～2月	5	10	一般市民	定員 なし	81	和田 芳勝

④ 平成30年度サークル一覧

	サークル名	代表者	曜日	活動時間	人 数 (延べ)
1	上野三線クラブ	宮城 育子	毎週水曜日	20：00～21：30	299
2	健康体操サークル	伊志嶺 厚子	毎週水曜日	20：00～22：00	1,199
3	ブアエナ宮古フラサークル	新垣 恵子	毎週日曜日	9：00～11：00	438
4	ブアエナ宮古ケイキクラス	川平 麻美	毎週日曜日	11：00～12：00	588
5	男塾 武-Doo	前里 昌吾	毎週土曜日	21：00～22：00	549

⑤ 平成30年度利用状況

	4月	5月	6月	7月	8月	9月	10月	11月	12月	1月	2月	3月	計
大ホール													
利用日数	11	14	12	12	13	12	14	12	10	15	15	17	157
利用者数	271	555	270	462	663	884	564	804	781	649	341	262	6,506
会議室													
利用日数	0	1	1	1	5	4	8	6	1	5	4	1	37
利用者数	0	2	3	5	105	41	109	63	4	81	48	2	463
和室													
利用日数	5	5	8	11	14	11	12	13	7	8	8	6	108
利用者数	29	40	62	94	100	96	112	126	60	49	42	45	855
料理実習室													
利用日数	0	0	0	1	0	1	1	0	0	0	0	0	3
利用者数	0	0	0	10	0	10	13	0	0	0	0	0	33
生活研修室													
利用日数	0	0	0	0	0	0	0	1	0	0	0	0	1
利用者数	0	0	0	0	0	0	0	18	0	0	0	0	18
図書コーナー													
利用日数	0	0	0	0	0	0	0	0	0	0	0	0	0
利用者数	0	0	0	0	0	0	0	0	0	0	0	0	0
多目的室													
利用日数	0	0	0	0	0	0	0	0	0	0	0	0	0
利用者数	0	0	0	0	0	0	0	0	0	0	0	0	0
ビロティ													
利用日数	0	0	0	1	0	0	0	0	0	0	0	0	1
利用者数	0	0	0	30	0	0	0	0	0	0	0	0	30
その他													
利用日数	0	0	0	0	2	0	0	0	0	0	0	0	2
利用者数	0	0	0	0	61	0	0	0	0	0	0	0	61
合 計													
利用日数	16	20	21	26	34	28	35	32	18	28	27	24	309
利用者数	300	597	335	601	929	1031	798	1011	845	779	431	309	7,966

⑥ 令和元年(平成31年)度事業計画

	事業名	学習内容・テーマ	時期	時間数	対象	定員(人)
1	健康体操講座	簡単な体操で気持ち良い汗を流し、楽しくリフレッシュを図る。	4月～7月	20	一般市民	30
2	マタニティヨガ講座	妊婦の悩みをヨガにより緩和、出産に向けてリラックスする。	5月～9月	20	安定期の妊婦さん	10
3	ベビーマッサージ講座	ママの手から赤ちゃんへ 大好きを伝えることができるベビーマッサージの魅力を伝えます。	5月～9月	20	2ヶ月～1歳の親子	10組
4	いきいきシルバー講座	元気でいきいきと人生を過ごせるように踊りやレク、体操を取り入れて健康増進を図る。	6月～10月	20	60歳以上	15
5	夏休み子ども英会話講座	外国人講師から、子どもたちに楽しく英会話を学んでもらう。	7月～8月	10	小学生	15
6	夏休み親子陶芸講座	宮古焼きの陶芸作りを楽しみながら、陶芸の基礎を学ぶ。	8月	4	小学生	5～10組
7	ウクレレ講座	ウクレレに親しみながら技術を習得する。	8月	10	一般市民	10
8	ハンドメイド講座	技術を学び作品作りを楽しむ。	9月～10月	6	一般市民	15
9	チュニック講座	好きな素材で手作りの洋服を作る。	9月～10月	10	一般市民	10
10	琉球舞踊講座	琉球舞踊を習いながら、心と体の健康を図る。	9月～10月	20	60歳以上	20
11	着物リメイク講座	縫い物の技術を習得し、オリジナルの作品を作る。	10月～11月	10	一般市民	10
12	アクセサリ講座	普段着に合う、手作りのアクセサリを作って楽しむ。	10月～11月	4	一般市民	15
13	北京語講座	日常会話や表現力を身につける。	12月～	16	一般市民	20
14	ヨガ講座	ヨガで気持ちよい汗を流し、楽しくリフレッシュを図る。	1月	12	一般市民	30

(4) 下地公民館

宮古島市下地字上地628-1 電話：76-6017 FAX：76-6018

① 施設の概要

構 造：鉄筋コンクリート2階建
敷地面積：17,182㎡
延床面積：974㎡（1階：538㎡/2階：336㎡）
建設年度：昭和53年3月

② 主な施設

施設名	収容人数	備 考
大講堂	200	各種団体の集会の会場や軽スポーツなどに利用できます。
小講堂	30	サークル、会議、研修会などに利用できます。
調理実習室	30	料理講習などに利用できます。
婦人会・青年会室	—	婦人会や青年会の活動の拠点として利用できます。
展示室	—	各種展示会に利用できます。
和室	—	講座、サークル、会議、研修会などに利用できます。
ロビー・図書室	—	自由に利用でき、読書、資料活用に利用できます。
視聴覚室	—	映写会、会議などに利用できます。

③ 平成30年度事業実績

	講座名	期 間	回数	時間数	対象者	定員	受講者 (延べ)	講師名
1	タケアラ学校講座	5月～3月	8	23	下地地区 60代以上	20	83	川満 邦弘 砂川 純子 新城 宗史 興儀 フーン 川満 寿子 洲鎌 菜保子
2	三線講座	5月～7月	10	20	一般市民	20	207	村吉 順栄
3	有酸素運動講座	5月～7月	10	20	一般市民	30	186	石垣 真由美
4	楽しく踊ろうフラダンス講座	5月～6月	8	16	一般市民	20	97	福嶺 美智子
5	浴衣の着付け&髪飾りづくり講座	6月～7月	3	7	一般市民 親子	10	26	奥谷 里佳
6	エコクラフト (大きなかごバッグ) 講座	6月～7月	6	12	一般市民	20	107	下地 廣子
7	夏休み子ども絵画講座	8月	2	4	児童	10	20	赤崎 こずえ
8	ジェルキャンドル講座	8月	2	4	児童 親子	15	39	村吉 ひかり
9	夏休み親子陶芸講座	7月	2	4	親子	20	56	佐渡山 公平
10	さかあがりも出来るかも！？ 子ども鉄棒講座	8月	2	4	児童	15	34	和田 芳勝
11	めざせ一等賞★ 夏休みかけっこ講座	8月	2	4	児童	15	38	砂川 秀仁
12	華やかに舞う琉舞講座	9月～10月	8	16	一般市民	20	168	友利 久美子
13	初めてでも安心スマホ講座	10月	8	16	一般市民	10	62	川平 穂世
14	和→洋へー変！ 着物リメイク講座	10月～11月	10	20	一般市民	15	87	上里 強
15	三線（中級）講座	10月～11月	4	8	一般市民	10	34	村吉 順栄
16	花と光を楽しもう☆ ハーバリウム講座	10月	1	2	一般市民	15	15	平良 真紀
17	心温まる絵手紙で年賀状講座	11月	3	6	一般市民	15	36	砂川 純子
18	食欲の秋にピッタリ◎ おやつづくり講座	11月	1	3	一般市民	8	10	来間 優美子
19	おうちで出来る！ お手軽パンづくり講座	11月～12月	2	4	一般市民	8組	31	奥谷 里佳
20	手軽にできるステンシル講座	11月	3	6	一般市民	8	31	伊良部 映里
21	手軽にステンシル講座 (フェスティバルワークショップ)	11月	1	2	一般市民 親子	20	20	伊良部 映里
22	お正月を華やかに… しめ縄リース講座	12月	1	2	一般市民	15	12	渡真利 ひとみ
23	茶道講座 ～立礼で楽しむお作法～	2月	3	6	一般市民	10	27	平良 幸子
24	ハーブティー・ハーブオイル 活用法講座	2月	1	3	一般市民	15	16	長間 勝子
25	ひなまつり料理	3月	1	4	一般市民	10	10	上地 真理子

④ 平成30年度サークル一覧

	サークル名	代表者	曜日	活動時間	人数 (延べ)
1	ウクレレサークルフィーバーズ	小西 比呂子	毎週土曜日	19:30～21:30	319
2	げんきいきいき	友利 真知子	毎週金曜日	9:30～11:30	414
3	プアナーナラ	仲地 美智子	毎週木曜日	20:00～22:00	417
4	フラ・サークル・ケイキ	洲鎌 尋魅	毎週火曜日	17:00～19:00	645
5	ヨガサークル	幸地 キヨ	毎週火曜日	9:30～11:30	587

⑤ 平成30年度利用状況

	4月	5月	6月	7月	8月	9月	10月	11月	12月	1月	2月	3月	計
大ホール													
利用日数	14	18	20	21	18	17	19	18	14	13	19	15	206
利用者数	199	453	504	455	389	366	347	402	297	220	489	304	4,425
和室													
利用日数	0	1	4	5	7	3	2	6	1	0	6	1	36
利用者数	0	7	38	73	617	110	24	107	15	0	63	10	1,064
調理室													
利用日数	0	1	2	3	1	3	2	6	4	1	4	2	29
利用者数	0	12	12	70	30	110	30	122	112	5	51	20	574
2F小ホール													
利用日数	0	0	0	0	0	0	0	0	0	0	0	0	0
利用者数	0	0	0	0	0	0	0	0	0	0	0	0	0
視聴覚室													
利用日数	3	2	6	2	6	4	9	5	4	2	4	2	49
利用者数	28	16	118	34	79	39	80	59	43	13	41	19	569
合計													
利用日数	17	22	32	31	32	27	32	35	23	16	33	20	320
利用者数	227	488	672	632	1,115	625	481	690	467	238	644	353	6,632

⑥ 令和元年(平成31年)度事業計画

	事業名	学習内容・テーマ	時期	時間数	対象	定員 (人)
1	タケアラ学校講座	健康で心豊かな生き甲斐のある人生を送るため、時代に合った新しい知識を身につけると共に趣味や仲間づくりをとおして、楽しい学習活動を行う。	5月～3月	16	下地地区 60代以上	20
2	三線(初級)講座	唄い継がれてきた民謡を通して、沖縄・宮古の文化を学ぶ。	4～6月	20	一般市民	20
3	美脚整体・ウォーキング講座	歩きグセを確認し、美容と健康の向上に役立つ知識を学ぶ。	5月	8	一般市民	20
4	健康体操講座	気軽に始められるストレッチ方法を学び、健康な体づくりを行う。	6月	10	一般市民	20
5	キッズ英会話講座	リトミックやクイズ、ゲームを通して楽しく英会話を学ぶ。	8月	8	子供	15
6	こども絵画講座	絵画を楽しみながらオリジナル作品を仕上げる。	7～8月	10	子供	10
7	こども工作講座	楽しみながらオリジナル作品を仕上げる。	7～8月	6	子供	10
8	親子陶芸講座	親子で夏休みの思い出作りを楽しみ、オリジナルシーサーを完成させる。	7～8月	4	親子	20
9	こどもスポーツ講座	基礎を学びスポーツの楽しさ、出来た喜びを味わう。(かけっこ 他)	7～8月	8	子供	15
10	初めてでも安心スマホ講座	初心者でも安心してスマートフォンをできるように基本操作を学ぶ。	6月～7月	20	一般市民	10
11	琉舞講座	琉舞の基本を学び、芸を身につけるとともに心身を豊かにする。	9～10月	20	一般市民	20
12	三線(中級)講座	三線の基礎からステップ!	10～11月	8	一般市民	10
13	有酸素運動講座	基礎体力を向上させ、丈夫で健康な身体づくりを行う。	7～9月	20	一般市民	20
14	手芸講座	手芸の手紙を学びながら、生活空間の色彩を楽しむ。(エコクラフト ステンシル 他)	9～11月	16	一般市民	15
15	クッキング講座	季節に合わせて料理・お菓子づくり・パン作り等を行う。	5～3月	16	親子・一般	15

(5) 伊良部公民館

宮古島市伊良部字前里添1056-1 電話：78-3558 FAX：78-6210

① 施設の概要

構 造：鉄筋コンクリート2階建
敷地面積：27,631㎡
延床面積：1,504㎡
建築面積：1,682㎡
建設年度：平成10年3月

② 主な施設

施設名	収容人数	備 考
大ホール	600	講演会、発表会、展示会、祝い会場などに利用できます。
和 室	30	各種講座、サークル、研修会などに利用できます。
実習室	30	料理教室、講習などに利用できます。
会議室	10	サークル、会議、研修などに利用できます。
高齢者・子供交流室	20	集会、談話、交流の場として利用できます。
視聴覚室	30	サークル、学習会、講演会などに利用できます。
控 室	20	発表会、祝いなどに利用できます。
図書室	5	読書、資料活用に利用できます。

③ 平成30年度事業実績

	講 座 名	期 間	回数	時間数	対象者	定員	受講者 (延べ)	講師名
1	痛みに効く!! 筋トレ&ストレッチ運動講座	5月～6月	5	10	一般市民	20	176	佐久川 稔
2	着物でリメイク!! チュニック&ワンピース講座	5月～6月	10	20	一般市民	10	151	上里 強
3	新舞踊講座	6月～7月	10	20	一般市民	20	197	佐和田 潮美
4	夏休み親子ソーサー教室	7月～8月	2	4	小学生親子	10組	42	濱川 幸洋
5	夏休みこども絵画教室	7月～8月	5	10	小学生	15	84	渡久山 紀子
6	夏休み親子アイシングクッキー作り講座	8月	1	4	小学生親子	10組	33	堀田 智亜希
7	夏休み親子焼き菓子作り講座	8月	1	4	小学生 親子	8組	19	具志堅 高子
8	夏休み親子でチャレンジパン作り講座	8月	1	4	小学生 親子	8組	27	具志堅 高子
9	初めてのスマートフォン講座(シニア編)	8月	10	20	シニア	8名	80	川平 穂世
10	布で作る干支(来年の干支)の置物・編み目模様クッション講座	9月～10月	5	10	一般市民	10	62	中村 里美
11	小さな日本庭園わびさび壁飾り講座	10月	1	3	一般市民	8	8	堀金 芳美
12	エコクラフト(収納かご)講座	10月	5	10	一般市民	12	60	池間 英子
13	トピカカラーの島んちゆりす講座	10月	1	3	一般市民	8	8	堀金 芳美
14	福を呼ぶ!ワイロ正月飾り講座	10月	1	3	一般市民	8	8	堀金 芳美
15	エコクラフト(小さめバッグ)講座	10月～11月	5	10	一般市民	12	50	池間 英子
16	憧れのカトリートール講座	11月	5	10	一般市民	8	45	中村 里美
17	健康体操講座	11月	5	10	一般市民	20	100	佐久川 稔
18	暮らしに活かす毛筆講座	11月～12月	5	10	一般市民	10	50	池田 俊男
19	おしゃれなオリジナルスカート&パンツ講座	11月～12月	5	10	一般市民	10	55	上里 強
20	大人のケーキ作り講座	12月	1	4	一般市民	8	8	堀田智亜希
21	大人のオリジナルPIZZA作り講座	12月	1	3	一般市民	8	8	堀田 悟

④ 平成30年度サークル一覧

	サークル名	代表者	曜日	活動時間	人 数 (延べ)
1	佐良浜三味線同好会	大浦 良子	毎週火曜日	19:00～21:00	158
2	しなやかボディメイクサークル	池原 和子	毎週火曜日	10:00～12:00	506
3	琉球古典音楽野村流保存会三線サークル	友利 裕美	毎週水曜日	19:00～21:00	107
4	伊良部三線サークル	川満 恵子	毎週金曜日	19:00～21:00	68
5	池書サークル	池原 豊	第1・3 木曜日	19:00～21:00	180
6	フラサークル伊良部	豊見山 貞子	毎週土曜日	10:00～12:00	103
7	佐良浜料理サークル	具志堅 高子	毎週日曜日	13:00～15:00	48
8	ていだ三線サークル	横田 京子	毎週日曜日	19:00～21:00	58

⑤ 平成30年度利用状況

	4月	5月	6月	7月	8月	9月	10月	11月	12月	1月	2月	3月	計
大ホール													
利用日数	5	7	5	6	19	6	3	4	4	4	4	4	71
利用者数	158	898	668	796	619	1,446	1,358	4,261	2,021	59	182	434	12,900
和室													
利用日数	12	14	7	2			8	9	4	6	9	6	77
利用者数	28	32	61	39	34	28	38	24	27	61	17	48	437
実習室													
利用日数	2	1		2	4	1	1		2		1		14
利用者数	12	4		4	79	5	7		27		20		158
会議室													
利用日数		7	16	17	18	10	7	7	3	7	6		98
利用者数		107	74	39	159	27	199	85	70	10	75		845
視聴覚室													
利用日数	2	2	2	2	2	2	2	2	1	1	2	1	21
利用者数	8	17	40	38	37	43	42	40	51	51	20	11	398
控室													
利用日数													0
利用者数													0
その他													
利用日数													0
利用者数													0
合 計													
利用日数	21	31	30	29	43	19	21	22	14	18	22	11	281
利用者数	206	1,058	843	916	928	1,549	1,644	4,410	2,196	181	314	493	14,738

⑥ 令和元年（平成31年）度事業計画

	事業名	学習内容・テーマ	時期	時間数	対象	定員(人)
1	味噌作り講座	宮古伝統の味噌作りを学ぶ	5月	6	一般市民	10
2	着物リメイク講座	着る機会の無い着物や反物等で自分のスタイルに合わせた作品を作る	5月～6月	20	一般市民	10
3	新舞踊講座	歌謡曲に合わせて踊り立振舞う姿や所作を身につける	6月～7月	20	一般市民	20
4	筋トレ&ストレッチ運動講座	筋肉トレーニングとストレッチを組み合わせ合わせた運動で足腰を鍛え筋肉貯金を増やす	6月～7月	10	一般市民	20
5	和菓子作り講座	和菓子作りの基本を学びながら手軽に和菓子作りを楽しむ	7月	4	一般市民	15
6	大正琴講座	大正琴の音色を奏でながらメロディーに親しむ	7月～8月	10	一般市民	10
7	夏休みシーサー作り講座	夏休みの思い出にシーサー作りを楽しむ	7月～8月	4	小学生	10
8	夏休み親子講座 (PIZZA作り)	夏休みの思い出を親子で楽しく作る	8月	4	小学生親子	8組
9	夏休み親子講座 (ケーキ作り)	夏休みの思い出を親子で楽しく作る	8月	4	小学生親子	8組
10	夏休み親子講座 (ケーキ作り)	夏休みの思い出を親子で楽しく作る	8月	4	小学生親子	8組
11	夏休みこども絵画教室	思いどおりのタッチでキャンパスを彩る	8月	10	小学生	15
12	琉球舞踊講座	伝統的な踊りを習い地域活動に貢献する	8月	20	一般市民	20
13	フラワーアレンジ講座 (X'masリース編)	華やかなリースでX'masを楽しむ	10月	3	一般市民	15
14	しめ縄作り講座	オリジナルのしめ縄で新年を迎える	11月	3	一般市民	15
15	エコクラフト講座	エコクラフトの独特な編み方で世界にひとつだけのマイバッグを作る	11月	10	一般市民	15
16	書道講座	暮らしに活かせる書道を学ぶ	11月	4	一般市民	12
17	おしゃれなカギ針スカート&パンツ講座	好みの生地を使って個性溢れるスカート、パンツを作る	1月	4	女性限定	12

(6) 久松地区公民館

宮古島市平良字久貝 2 2 3 番地 電話：7 2 - 7 9 9 7 F A X 兼用

① 施設の概要

構 造：鉄筋コンクリート平屋
敷地面積：1, 8 5 9. 3 7 m²
延床面積：6 2 5 m²
建築月日：昭和6 2 年 3 月

② 主な施設

施設名	収容人数	備 考
講堂 (大ホール)	400	講演会、発表会、展示会、レクリエーションに使用できます。
ロビー兼展示室	—	憩いの場所として談話や小展示などに利用できます。
会議室	—	お茶や生け花などのお稽古やサークルの集まりなどに使用できます。
和室	—	学習、読書会、子供会などの集会に利用できます。
調理会議室	—	ガスレンジ付き調理台が 2 台があり、各種料理実習に利用できます。

③ 平成 3 0 年度事業実績

	講座名	期 間	回数	時間数	対象者	定員	受講者 (延べ)	講師名
1	昔ながらの手作りおやつ講座	6月	8	16	市民一般	20	122	上里 強
2	キッズウクレレ講座	7月	1	2	市民一般	16	20	佐藤 志津香
3	我が子をもっと可愛く！ 初心者向け一眼レフ講座	7月～8月	2	4	市民一般	7	14	安田 有希
4	キックボクササイズ講座	8月	2	4	小・中学生	20	42	岩切 泰輔
5	夏休みこども書道講座	8月	2	6	親子	20	29	上地 みゆき
6	親子で作る太陽染め体験講座	8月～9月	5	10	一般市民	10	47	与那覇 則子
7	キャンドル作り講座	9月	2	4	一般市民	10	16	小西 比呂子
8	親子で作るソテツを使った 民具講座	9月～10月	2	4	一般市民	10	19	小西 比呂子
9	布で作るクリスマス アドベントカレンダー講座	9月～12月	10	20	親子	20	135	川村 亜紀子
10	ハワイアンキルト講座	10月	3	6	一般市民	10	45	ちがや工房
11	民具をアレンジした丸形 ショルダーバッグ作り講座	10月	4	8	一般市民	15	61	田場 啓子
12	琉球舞踊講座	10月	3	6	一般市民	5	12	國吉 めぐみ
13	手作りムーチー講座	11月	2	4	一般市民	7	12	勝連 春彩

④ 平成 3 0 年度サークル一覧

	サークル名	代表者	曜日	活動時間	人 数 (延べ)
1	吹矢サークル	齋藤 司	毎週水曜日	9:00～11:30	503
2	olu'olu Ka Mana'o	狩俣 節子	毎週水曜日	19:00～21:00	314
3	社交ダンスサークル	杉本 昌子	毎週水曜日	20:00～21:45	220
4	パステルコットン	桃原 美智子	毎週水曜日	20:00～22:00	204
5	久松ヨガサークル	山下 貴子	毎週木曜日	9:30～11:00	495
6	風の神太鼓	友利 裕子	毎週木曜日	19:30～21:00	449
7	仮名書道サークル	田場 啓子	毎週金曜日	14:00～16:00	239
8	タマナハダンススクール	大村 秀明	毎週金曜日	20:00～22:00	326
9	Pumehana	川村 亜紀子	毎週土曜日	15:00～17:00	513
10	サンパスロン	塩崎 雅朗	毎週日曜日	13:00～15:00	146
11	Philialoha	高江洲 恵子	毎週日曜日	15:00～17:00	113
12	仮名作品正筆会	本村 幸雄	毎週日曜日	14:00～16:00	406

⑤ 平成30年度利用状況

	4月	5月	6月	7月	8月	9月	10月	11月	12月	1月	2月	3月	計
大ホール													
利用日数	18	18	23	21	22	21	20	22	18	16	20	16	235
利用者数	523	460	885	378	386	1,932	398	976	667	346	1,377	357	8,685
和室													
利用日数	9	10	9	8	8	6	8	6	4	4	2	2	76
利用者数	65	61	56	48	58	26	34	38	24	32	16	8	466
料理講習室													
利用日数		1							2				3
利用者数		16							22				38
会議室													
利用日数	9	11	11	11	17	10	16	12	11	13	12	10	143
利用者数	89	88	105	103	156	87	128	98	89	92	90	89	1214
合計													
利用日数	36	40	43	40	47	37	44	40	35	33	34	28	457
利用者数	677	625	1,046	529	600	2,045	560	1,112	802	470	1,483	454	10,403

⑥ 令和元年（平成31年）度事業計画

	事業名	学習内容・テーマ	時期	時間数	対象	定員(人)
1	はじめてのスケートボード講座	オリンピック種目競技を体験してみる	5月	2	一般市民	10
2	優しいエアロビ講座	健康で美しい身体づくりをする。	5月～6月	16	一般市民	20
3	クラフトバック講座	作る魅力を味わいながら、作り上げる楽しさを知る。	6月～7月	8	一般市民	10
4	夏休み子ども絵画教室	夏休みに体験した事を絵に表現する	7月～8月	8	小学生	20
5	夏休み書道講座	姿勢を正し、座って落ち着いて取り組み、書道を通し集中力を身につける。	7月～8月	12	小学生	12
6	ハワイアンキルト講座	ハワイの伝統工芸ハワイアンキルトならではの模様を楽しみながら縫う。	8月～9月	12	一般市民	10
7	クリスマスリース講座	オリジナルリースを作る飾る	11月	2	一般市民	10
8	オリジナル器作り講座	宮古島伝統工芸宮古焼きでオリジナル器を作る	10月	4	一般市民	8
9	DIY講座	身の回りにある廃材や物を使ってインテリア雑貨を作る	10月	4	一般市民	10
10	タイ料理講座	料理を通して異文化にふれる	10月	12	一般市民	15
11	民具講座	作る魅力を味わいながら、作り上げる楽しさを知る。	10月	8	一般市民	20
12	いけ花講座 (お正月に向けてのアレンジ)	それぞれの個性を生かしつつ、花を生ける事を楽しむ。	11月	6	一般市民	10
13	卒園・入学式コサージュ作り講座	卒園や入学する子供達へ送る	11月	2	一般市民	15

(7) 下崎地区公民館

宮古島市平良字荷川取486-1 電話：73-0044 FAX兼用

① 施設の概要

構 造：鉄筋コンクリート2階建
敷地面積：1,000㎡
延床面積：603㎡
建築年月：平成3年3月

② 主な施設

施設名	収容人数	備 考
大ホール	300	講演会、発表会、展示会、レクリエーションに使用できます。
図書館	—	学習、読書会などに利用できます。
会議室	15	小規模な集会や学習会などに利用できます。
和室	15	お茶や生け花などのお稽古やサークルの集まりなどに利用できます。
視聴覚室	—	視聴覚機器を利用した学習会などに利用できます。
調理室	10	料理講習会などに利用できます。

③ 平成30年度事業実績

	講座名	期 間	回数	時間数	対象者	定員	受講者 (延べ)	講師名
1	24式太極拳講座	5月	10	20	一般市民	20	278	村山 美枝子
2	着物リメイク(チュニック・はおりもの)講座	6月～7月	10	20	一般市民	15	182	上里 強
3	手作り豚まん講座	6月	1	3	一般市民	10	14	神原 紀美代
4	ビーズアクセサリ講座	7月～8月	3	6	一般市民	10	38	下地 幸子
5	琉球舞踊講座	7月～10月	10	20	一般市民	20	141	池田 千香子
6	エコクラフト (おしゃれバッグ)講座	9月	5	10	一般市民	15	88	下地 廣子
7	民具(花瓶)講座	9月	3	6	一般市民	10	24	チガヤ工房 砂 川 利枝
8	初めての編み物講座	9月	3	6	一般市民	10	21	神原 紀美代
9	新年のお祝い飾り講座	10月～11月	5	10	一般市民	10	42	佐和田 京子

④ 平成30年度サークル一覧

	サークル名	代表者	曜日	活動時間	人 数 (延べ)
1	フラサークル	友利 洋子	毎週水曜日	20:00～22:00	494
2	琉球舞踊(健美の会)サークル	池田 千香子	毎週金曜日	19:30～21:30	506
3	24式太極拳サークル	村山 美枝子	毎週木曜日	10:00～12:00	490

⑤ 平成30年度利用状況

	4月	5月	6月	7月	8月	9月	10月	11月	12月	1月	2月	3月	計
大ホール													
利用日数	11	22	17	19	20	22	26	18	14	13	12	13	207
利用者数	195	507	325	368	480	460	902	363	342	300	357	216	4,815
和室													
利用日数	2	1	1	2	3	3	7	1	1	2	1	2	26
利用者数	25	15	13	30	38	30	78	15	15	15	15	22	311
調理室													
利用日数			1		2		2						5
利用者数			14		22		30						66
会議室													
利用日数													0
利用者数													0
その他													
利用日数													0
利用者数													0
合計													
利用日数	13	23	19	21	25	25	35	19	15	15	13	15	238
利用者数	220	522	352	398	540	490	1,010	378	357	315	372	238	5,192

⑥ 令和元年（平成31年）度事業計画

	事業名	学習内容・テーマ	時期	時間数	対象	定員(人)
1	リラクソヨガ講座	身体をリフレッシュする効果があり健康増進を図る。	5月～6月	5	一般市民	15
2	三線講座	工工四の読み方の読み方の基礎から初歩の曲（涙そうそう/海の声）が弾けるまで。	6月～7月	8	一般市民	10
3	初めてのフラ講座	心を癒やすハワイのリズムにのって心身共にリフレッシュする。	9月～10月	6	一般市民	15
4	日舞講座	歌謡曲に合わせて新舞踊を踊ります。	6月～7月	10	一般市民	10
5	パッチワーク（バック）講座	手作りのポストンバックを、楽しみながら仕上げる。	6月	5	一般市民	10
6	手作り（ミニフラワー）講座	簡単に楽しみながら、短時間に出来る。	9月	2	一般市民	10
7	健康体操	運動することにより、体力を向上させ健康増進を図る。	9月	6	一般市民	15
8	手作り（花）講座	フラワーアレンジの基本を学び楽しみながら完成する事を学ぶ。	11月	8	一般市民	10
9	エコクラフト講座	生活に活用できる、小物作りを作る。完成する事を学ぶ。	11月	3	一般市民	10

(8) 西原地区公民館

宮古島市平良字西原1078-2 電話：72-1732 FAX兼用

① 施設の概要

構 造：鉄筋コンクリート平屋
敷地面積：1,902㎡
延床面積：625㎡
建築年月：昭和63年5月

② 主な施設

施設名	収容人数	備 考
大ホール	300	講演会、発表会、展示会、レクリエーションなどに利用できます。
和 室	25	生け花、茶道、着付けなどのお稽古やサークルの集まりなどに利用できます。
料理講習室	25	各種調理実習にお利用できます。
会議室	30	学習会、読書会、子供会などの小規模の集会に利用できます。
図書室	10	読書と資料の閲覧ができます。

③ 平成30年度事業実績

	講座名	期 間	回数	時間数	対象者	定員	受講者 (延べ)	講師名
1	琉舞講座	6月～8月	10	20	一般市民	20	152	池田 千香子
2	眠る帯の活用術講座	7月～8月	5	10	一般市民	10	42	上原 成子
3	ぷからっさ体操講座	7月～8月	5	10	一般市民	30	179	佐久川 稔
4	木目込み手まり講座	8月	2	4	児童生徒 一般市民	10	22	新城 敏子
5	初心者向け三線講座	10月～11月	5	10	児童生徒 一般市民	20	47	古波蔵 峰子
6	アプリケBox・フラワー モチーフミニリース講座	10月	2	4	一般市民	12	24	平良 清美
7	新舞踊講座	10月～11月	10	20	一般市民	20	166	砂川 アイ子
8	プライダルブークスタンド& ブートニア講座	11月	5	10	一般市民	8	40	西平 富士子
9	手軽にステンシル講座	11月	4	8	一般市民	8	29	伊良部 映里
10	ハッピーウェルカム フラワーボード講座	11月	1	2	一般市民	8	6	堀金 芳美
11	フラワーミニリース講座	11月	1	2	一般市民	2	25	平良 清美

④ 平成30年度サークル一覧

	サークル名	代表者	曜日	活動時間	人 数 (延べ)
1	コーラス 「ゆりの会」	仲間 忠	毎週火曜日	18:00～19:00	1005
2	新舞踊 「友の会」	砂川 アイ子	毎週火曜日	15:00～17:00	258
3	三線 「蔵」	與那嶺 敏之	毎週木曜日	19:00～20:00	194

⑤ 平成30年度長寿大学事業実績

	事業名	講師名	活動期間	人数 (延べ)	回数
1	琉球舞踊	池田 千香子	5月～2月(第1・2・3木曜日)	469	24
2	西原いきいき百歳体操	高齢者支援課	12月～3月(毎週金曜日)	123	13

⑥ 平成30年度利用状況

	4月	5月	6月	7月	8月	9月	10月	11月	12月	1月	2月	3月	計
大ホール													
利用日数	19	18	22	23	19	18	24	22	21	18	18	23	245
利用者数	692	391	1,342	1,245	474	943	520	816	1,326	372	478	473	9,072
和室													
利用日数	2	1	2	3	1	1	1	1	3	1	0	2	18
利用者数	20	10	40	48	10	10	10	10	30	22	0	20	230
料理講習室													
利用日数	2	1	2	1	1	1	1	1	3	1	0	2	16
利用者数	20	10	15	10	10	10	10	10	35	10	0	20	160
会議室													
利用日数	1	4	4	4	3	2	5	9	1	1	1	0	35
利用者数	15	51	44	39	22	31	51	85	19	8	8	0	373
図書室													
利用日数													0
利用者数													0
合計													
利用日数	24	24	30	31	24	22	31	33	28	21	19	27	314
利用者数	747	462	1,441	1,342	516	994	591	921	1,410	412	486	513	9,835

⑦ 令和元年（平成31年）度事業計画

	事業名	学習内容・テーマ	時期	時間数	対象	定員(人)
1	ドレスメーカー 初心者講座	洋裁の初歩として、型紙からスタートし、手順を細かく学び、オリジナルの1着を作る。	6月～7月	10	一般市民	6
2	レッツトライ エアロビクス講座	リズムに乗って全身を気持ちよく動かして、リフレッシュしながら体力を維持し、筋力やバランス力、柔軟性を高める。	7月	10	一般市民	20
3	西原古謡三線講座	宮古島でも西原地域に古くから伝わる古謡（アーク）の演奏法を学び、伝統継承する。	8月～9月	10	児童生徒 一般市民	20
4	琉舞講座	琉球民謡から楽曲を選曲し、琉舞の基礎を学ぶとともに、踊る楽しさを共感する。	9月～11月	20	一般市民	20
5	新舞踊講座	昭和の歌謡曲に合わせ基礎を習得し、心を一つにして、華麗に演舞する。	9月～11月	20	一般市民	20
6	ラッキーハッピー ソーイング講座	ソーイングの楽しさ、自分で作る喜びから物作りの良さを生活に生かす。	10月～11月	10	一般市民	10
7	アートフラワー アレンジ講座	生活を美しく装飾させるアートフラワーアレンジについて学び、空間を作品で飾る。	10月～11月	8	一般市民	10
8	ステンシル講座	ステンシルの技法を習得し、オリジナルの作品を完成させる。	10月～11月	8	一般市民	10
9	スワッグしめ縄講座	スワッグを作ってオリジナルのしめ縄で新春を迎える。	11月	2	児童生徒 一般市民	10
10	昔ながらのおもてなし かご講座	まーにの葉を使い、お皿代わりの食器を作り、自然の物でおもてなしをする。	11月	2	児童生徒 一般市民	20

3節 図書館

1 現状と課題

現在の市立図書館のサービスは、中央館（未来創造センター内）・城辺分館の2館と移動図書館車「みらい号Ⅱ世」及び「夢の光号」で行っています。

平成30年度の図書館利用状況は、利用登録者数は前年より2.7%増の22,567人。延入館者数は新館移転作業のため11月で平良館を閉館した影響から、前年度より24%減の52,036人。貸出冊数は前年度より28%減の130,505冊となっています。

しかし今年度、令和元年8月には新しい図書館と公民館の複合施設「未来創造センター」が完成し、新館開館から1ヵ月で39,000冊余の貸出があり、新図書館へ寄せる市民の関心の高さがうかがえます。

今後は宮古島市の生涯学習拠点施設として、これまで以上に図書館資料の充実、図書館サービスの質の向上に努めてまいります。

2 運営の基本方針

宮古島市立図書館は、子どもからお年寄りまで、誰でも、気軽に利用でき、市民の生涯学習と課題解決を支援する『市民のくらしに役立つ図書館』、地域の特性を生かした『地域文化の継承と創造に寄与する図書館』を目指します。

3 重点目標

(1) 図書館基本サービスの充実

貸出、レファレンス（調べ物・読書案内）、リクエスト、予約などの図書館基本サービスを親切かつ迅速・的確に行い、市民の生涯学習向上と課題解決の支援に努めます。

(2) 資料の収集・保存と整備

市民の多様な要求に即した資料の収集・整理及び保存に努め、利用に供します。

(3) 移動図書館車の利用促進

遠隔地住民に図書館サービスが行き渡るように、移動図書館車の利用促進を図り、住民ニーズにあった資料を定期的に利用できるように努め、図書館遠距離地域への周知拡大を図ります。

(4) 学校図書館機関等関係機関との連携

学校図書館や幼稚園、保育園、読み聞かせ団体への支援・連携を推し進め、子どもたちの読書環境の整備充実を図ります。また公民館、博物館等の関係機関との連携を密にし、資料提供や情報公開の相互協力に努めます。

(5) 読書活動推進に係る事業の実施

おはなし会や講演会等の開催、ブックスタート事業等、市民が読書に親しむ機会となる事業を実施します。また『宮古島市子ども読書活動推進計画』に基づき、読書活動を通じた心豊かな子どもたちの育成に取り組みます。

(6) 郷土資料の充実と活用

本市に関する資料を網羅的に収集するとともに、郷土の歴史や文化に関する講座等を開催し、市民に郷土の魅力を伝え、地域文化の向上に寄与します。

4 令和元年度 事業計画

	中央館	城辺分館		中央館	城辺分館
4月	★ブックスタート	★おはなし会 ★子ども読書の日事業	10月	★移動図書館 ★おはなし玉手箱 ★ぬいぐるみお泊まり会 ★DVD上映会 ★郷土の歴史と文化講座 ★ブックスタート ★ライブラリーライブ	★おはなし会 ★秋の読書月間行事 ・一日図書館員 ・学級招待 ★ハローウィン
5月	★ブックスタート	★おはなし会	11月	★移動図書館 ★おはなし玉手箱 ★子どもお茶会 ★郷土の歴史と文化講座 ★ブックスタート ★DVD上映会 ★ぬいぐるみお泊まり会	★おはなし会
6月	★ブックスタート	★おはなし会 ★平和資料展	12月	★移動図書館 ★おはなし玉手箱 ★DVD上映会 ★ブックスタート ★ライブラリーライブ ★ブックスタート	★おはなし会 ★クリスマスおはなし会 ★クリスマス絵本展示
7月	★ブックスタート	★おはなし会 ★サマースクール	1月	★移動図書館 ★おはなし玉手箱 ★郷土の歴史と文化講座 ★DVD上映会 ★ブックスタート	★おはなし会
8月	★開館記念事業 ★おはなし玉手箱 ★納涼おはなし会 ★ブックスタート	★おはなし会 ★サマースクール	2月	★移動図書館 ★おはなし玉手箱 ★DVD上映会 ★ブックスタート	★おはなし会
9月	★移動図書館 ★おはなし玉手箱 ★ブックスタート ★DVD上映会	★おはなし会	3月	★移動図書館 ★おはなし玉手箱 ★ブックスタート ★DVD上映会	★おはなし会

5 施策の推進体制

(1) 宮古島市図書館協議会

①図書館協議会の任務（図書館法第14条）

図書館協議会は、図書館の運営に関し館長の諮問に応ずるとともに、図書館の行う奉仕活動につき、館長に対して意見を述べる機関とする。

6 事業実績

(1) 貸出数

	平成28年度	平成29年度	平成30年度
平良図書館	121,213 冊	127,288 冊	82,399 冊
移動図書館みらい号	14,417 冊	19,825 冊	13,702 冊
北分館	6,558 冊	4,311 冊	0 冊
城辺図書館	39,017 冊	26,202 冊	30,811 冊
移動図書館夢の光号		5,073 冊	3,593 冊
合計	181,205 冊	182,699 冊	130,505 冊

(2) 施設等利用状況

館名	レファレンス（資料紹介、調査研究の手助け）	インターネット利用人数	複写サービス 件数
平良図書館	729	0	435
城辺図書館	402	38	4162
合計	1,131	38	4,597

(3) 図書館の行事

①平良図書館

(ア) おはなし玉手箱

実施月	行事名・内容等	回数	参加人数
4月	おはなし玉手箱（導入・すばなし・絵本・紙芝居・パネルシアター等）	4	45
5月	※麻疹流行により未実施		
6月	おはなし玉手箱（導入・すばなし・絵本・紙芝居・パネルシアター等）	4	80
7月	おはなし玉手箱（導入・すばなし・絵本・紙芝居・エプロンシアター）	4	46
8月	おはなし玉手箱（導入・すばなし・絵本・紙芝居・大型絵本等）	4	17
9月	おはなし玉手箱（導入・すばなし・絵本・紙芝居・エプロンシアター）	4	67
10月	おはなし玉手箱（導入・すばなし・絵本・紙芝居・パネルシアター等）	4	71
11月	おはなし玉手箱（導入・すばなし・絵本・紙芝居・パネルシアター等）	4	92
	計	28	418

(イ) 学級招待など

	団体	回数	参加人数
学級招待	赤ちゃんの家いらは	1	13
出張おはなし会	赤ちゃんの家いらは、あけぼの保育園、添道公民館、中央公民館	7	297

(ウ) その他イベント

イベント名	内 容	参加人数
納涼おはなし会	うたのパペット、人形劇、妖怪クイズ、素話	90
ブックツリー	おすすめの本と理由を書いた紙を掲示	84
ぬいぐるみおはなし会	子ども達からぬいぐるみを預かってアルバム作成	21
ハロウィンおはなし会	クイズ、素話、読み聞かせ、紙芝居	23
さよならコンサート	閉館日に中学校の吹奏楽部の演奏会開催	70
計		288

③城辺図書館

(ア) おはなし会

実施月	内 容	回数	参加人数
4月	読み聞かせ・紙芝居・ペープサート・パネルシアター等	2	27
5月	読み聞かせ・紙芝居・ペープサート・エプロンシアター等	1	11
6月	読み聞かせ・紙芝居・ペープサート・エプロンシアター等	2	25
7月	読み聞かせ・紙芝居・ペープサート・エプロンシアター等	2	35
8月	読み聞かせ・紙芝居・ペープサート・エプロンシアター等	2	41
9月	読み聞かせ・紙芝居・ペープサート・エプロンシアター等	2	35
10月	読み聞かせ・紙芝居・ペープサート・エプロンシアター等	2	48
11月	読み聞かせ・紙芝居・ペープサート・エプロンシアター等	2	47
12月	読み聞かせ・紙芝居・ペープサート・エプロンシアター等	2	65
1月	読み聞かせ・紙芝居・ペープサート・エプロンシアター等	2	44
2月	読み聞かせ・紙芝居・ペープサート・エプロンシアター等	2	33
3月	読み聞かせ・紙芝居・ペープサート・エプロンシアター等	2	23
	計	23	434

(イ) その他行事

	実 施 日	内 容	参加人数
1	4月21日～5月7日	子ども読書週間（名作絵本や児童書の展示など）	425
2	6月10日～16日	平和資料展（パネル写真、図書の展示） おはなし会	317
3	10月1日～31日	読書月間 （図書の展示、おはなし会、一日図書館員）	342
		計	1,084

(4) 移動図書館

①ステーション数

移動図書館名	種類	数	ステーション
みらい号 （平良館）	小学校	10	平一小・東小・南小・鏡原小・池間小中・伊良部小・西辺小・狩俣小・久松小・特別支援
	中学校	2	狩俣中・西辺中
	その他	6	池間添児童館・佐和田児童館・宮古病院・徳洲会病院 幼稚園、その他
夢の光号 （城辺館）	小学校	6	西城小・福嶺小・砂川小・城辺小・上野小・来間小
	中学校	4	西城中・砂川中・城辺中・上野中
	その他	2	上野児童館・下地公民館

(5) 蔵書統計

①蔵書冊数 (平成31年3月31日現在)

区分	平良図書館	みらい号	城辺図書館	夢の光号	計
一般図書	103,776	3,116	24,700	756	132,348
児童書	26,765	9,708	17,150	1,541	55,164
雑誌	1,561	11	567	4	2,143
A V	2,897	26	329	0	3,252
その他	17	0	0	0	17
計	135,016	12,861	42,746	2,301	192,924

③雑誌・新聞種類

館名	雑誌	新聞
平良図書館	96種	22種
城辺図書館	34種	12種
合計	130種	34種